

Placing a Customer  
Value First

# CHIMERIC COLLECTION BOOK



Placing a Customer Value First

CHIMERIC COLLECTION BOOK

## 판매처 STORE

### 대구기업명품관

대구광역시 달서구 달구벌대로 1487  
TEL 053-568-1203  
Daegu Enterprise Premium Goods Shop  
1487, Dalgubeol-daero, Dalseo-gu, Daegu, Korea  
TEL +82-53-568-1203

### 대구관광정보센터

대구광역시 달서구 공원순환로 46  
TEL 053-626-6133  
Daegu Tourist Information Center  
46, Gongwonsunhwan-ro, Dalseo-gu, Daegu, Korea  
TEL +82-53-626-6133

### 쉬메릭 온라인 쇼핑몰

CHIMERIC Online Shopping Mall  
<http://www.chimeric.kr>

## 전시장 EXHIBITION HALL

### (재)대구경북디자인센터 쉬메릭 전시장

대구광역시 동구 동대구로 461, (재)대구경북디자인센터 1층  
쉬메릭 기획 전시장  
TEL 053-740-0042  
Daegu Gyeongbuk Design Center Chimeric Exhibition Hall  
1FL Daegu Gyeongbuk Design Center, 461 Dongdaegu-ro,  
Dong-gu, Daegu  
TEL +82-53-740-0042

주최 : 대구광역시

Host : Daegu Metropolitan City

주관 : (재)대구경북디자인센터

Supervision : Daegu Gyeongbuk  
Design Center



Placing a Customer  
Value First

**CHIMERIC  
COLLECTION  
BOOK**

# CHIMERIC COLLECTION BOOK

## CONTENTS

Placing a Customer Value First



[쉬메릭 소개](#) About CHIMERIC 06

[제품소개](#) Introduction of Products

[패션의류 잡화](#) Fashion & Accessories 08

두하실업

선미

씨엠에이글로벌

정화실업

한성에프엔씨

훈성산업



[뷰티](#) Beauty 32

에이팜

허브어스



[생활용품 및 침구](#) Household Supplies & Bedding 44

도미니크

명성

반진고리

석영침장

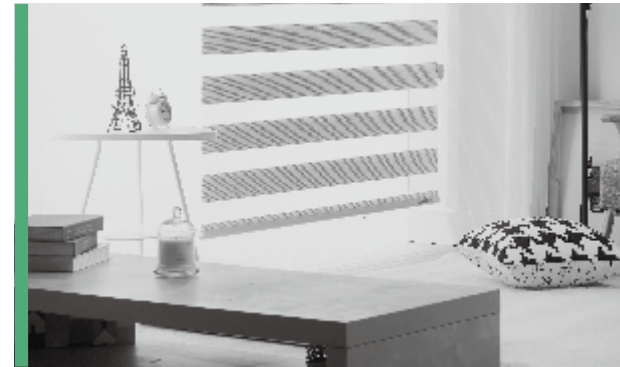
송화인데코

아이엔디그룹

영신타올

우정양산

홍성



[가구&홈인테리어](#) Furniture & Home Interior 74

고려섬유

대림목공예

부호체어원

스페이스

텍스토머



[산업용 제품](#) Industrial Products 92

동명테크

테크엔

형제인터내셔널



[쉬메릭 참여 브랜드 소개](#) CHIMERIC Partners 104

[쉬메릭 제품모집 및 선정](#)

CHIMERIC Product Application & Selection 131

# About CHIMERIC



## 01

열정의 도시, 대구의 도전 정신과 미래를 이끌어갈 새로운 비전을 담아 쉬메릭은 생활의 새로운 스탠다드를 창조해 나아갑니다.

Chimeric is creating a new standard of life, implementing the challenging mind of Daegu, the city of passion, along with a new vision to lead the future.

## 02

1997년, 대구 지역 기업들의 브랜드 가치 창출을 위하여 출범한 공동브랜드 쉬메릭은 품질이 신뢰를 만든다는 품질중심 경영과 20여 년 동안 다양한 도전과 변화를 통해 브랜드 자산을 쌓아온 대한민국 대표 공동브랜드이자 보증마크로서 한 번 더 도약합니다.

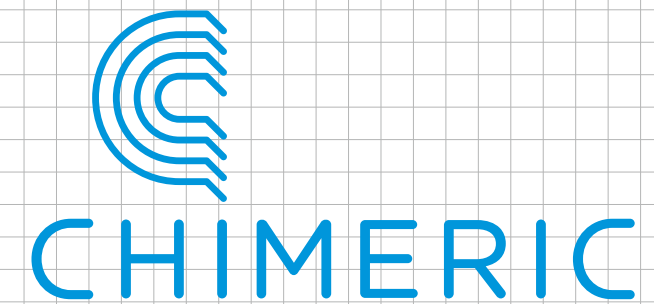
Chimeric is a joint brand established for the purpose of brand value creation in 1997 by corporations in the Daegu region. Based on the principle that quality creates trust, Chimeric is Korea's representative joint brand that has accumulated assets through diverse challenges and changes for the past two decades, and is now ready to make another leap as a warranty mark.

## 03

쉬메릭은 소비자의 생활과 공급자의 상품 가치를 높여주는 공동브랜드이자 보증마크로서 Creative, Challenge, Communication, Customer Value, Connect를 지향하는 생활의 가치를 담은 브랜드입니다.

Chimeric is a joint brand and warranty mark that enhances the lifestyle of consumers and brand value of suppliers. It is a brand holding daily life values that pursues keywords including Creative, Challenge, Communication, Customer Value, and Connect.

# Put Meaning on 'C' Warranty

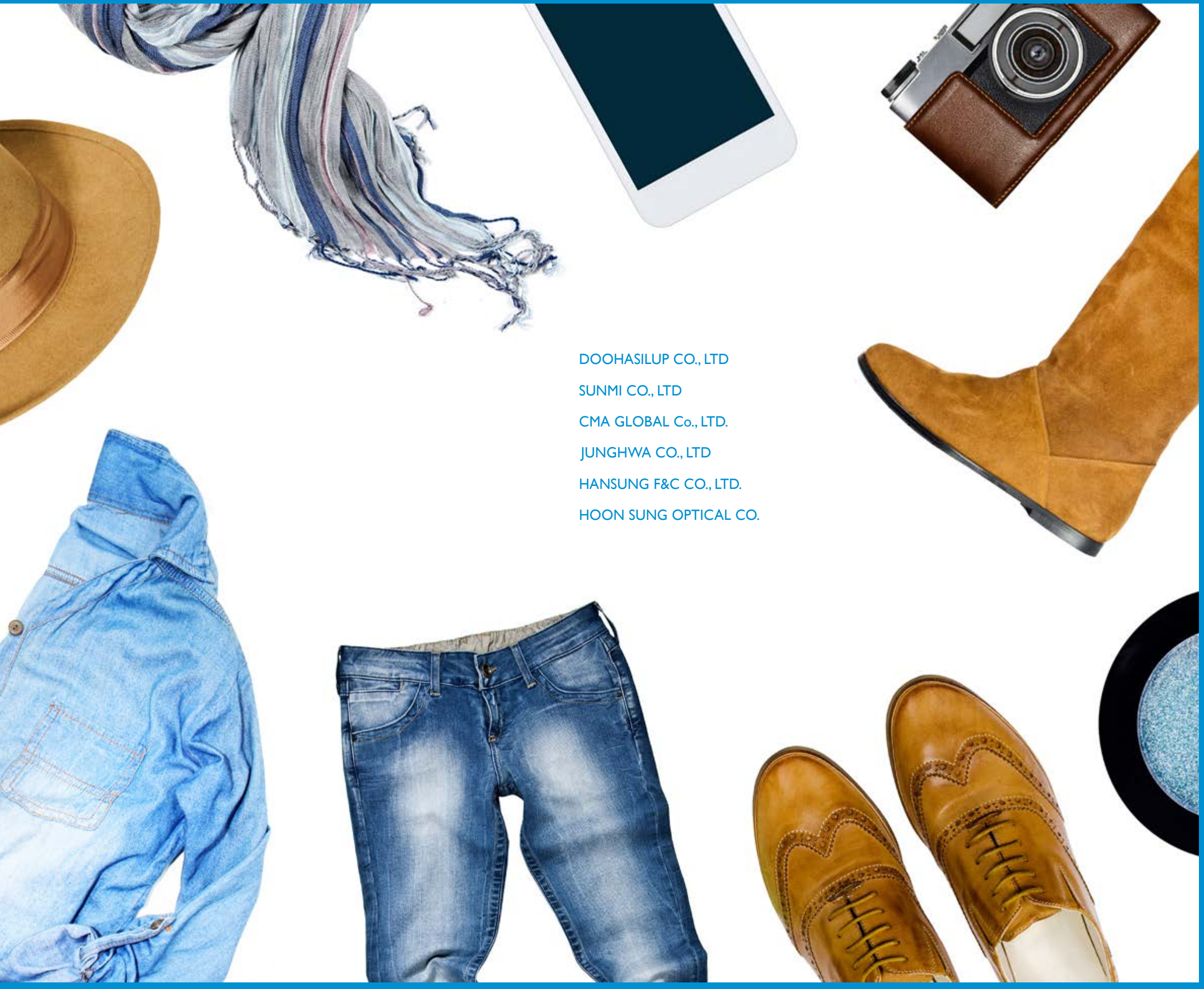


쉬메릭은 CHIMERIC의 'C'를 모티브로 보증과 신뢰의 의미를 담은( )를 심벌마크로 활용하여 쉬메릭에 대한 무한신뢰를 이끌어냄과 동시에 고객가치에 대한 헌신 의지를 형상화했습니다.

CHIMERIC utilizes the letter 'C' as its main motif, adding the ( ) symbol mark which holds meaning of warranty and trust. The image embodies the sacrifice and will for customer value while deriving unconditional trust for Chimeric.

쉬메릭의 심볼은 물의 파장과 쉬메릭의 이니셜 'C'를 모티브로 사람들의 생활에 있어 편안함과 즐거움을 전한다는 의미로 디자인되었습니다. 파란 하늘과 강을 담은 쉬메릭의 블루 컬러는 신뢰를 상징함은 물론 사람들에게 고요함, 화창함, 청명, 침착함을 느끼게 합니다. 일본일조를 닮은 현대사회의 숨 막히는 생활 속에서 기분전환과 휴식의 느낌을 전달할 수 있는 컬러로 블루컬러를 메인으로 선택하였습니다.

The symbol of Chimeric uses the wave of water and letter 'C' as its motif, delivering comfort and joy to the lives of people. The blue color representing the sky and river embodies the trust of Chimeric while also providing a feel of serenity, brightness, clearness, and calmness. The blue color has been selected as the main color to deliver a feel of rest and change of surroundings in a restless modern society.



DOOHASILUP CO., LTD  
SUNMI CO., LTD  
CMA GLOBAL Co., LTD.  
JUNGHWA CO., LTD  
HANSUNG F&C CO., LTD.  
HOON SUNG OPTICAL CO.

Placing a Customer Value First

# FASHION & ACCESSORIES

패션의류 잡화



# DOOHA SILUP CO.,LTD

두하실업(주)

(주)두하실업 | 대구 달서구 성서서로 132(갈산동)  
T. 053-582-4188 www.dooha.co.kr

1959년도에 회사를 설립하여 55년 이상 양말 단일 품목만 생산해온 업체로서 기능성 양말, 아이디어 양말 등으로 꾸준히 시장을 넓혀가고 있는 중소기업입니다. 국내뿐만 아니라 미국, 일본 그리고 중동지역까지 진출하였고, '일천만불 석탄산업훈장'을 수여받았습니다. 한눈 팔지 않고 한 가지에 집중하여 더욱 발전하는 기업으로 성장해나가고 있습니다.

As a small to medium-sized business established in 1959 that manufactured only socks for over 55 years, we are consistently expanding our market with functional socks and idea socks. We are active not only in Korea. We have also expanded to the United States, Japan and the Middle East, and received '10 million dollar Tin Tower Order of Industrial Service Merit' from the government. We will continue to focus on one thing and further grow and develop as a company.



## 신사 쿨맥스등산양말

땀을 즉시 발산하여 피부를 시원하게 건조할 수 있도록 쿨맥스사를 사용하였고, 섬유 자체의 수축률이 낮고 보온효과도 뛰어난 제품입니다.

사이즈 26cm

소재 면, 폴리에스터, 폴리우레탄, 기타

Gentlemen Coolmax Hiking Socks

By using CoolMax fiber which releases perspiration immediately to cool dry the skin, the contraction rate of the fiber is low and the thermal effect is high.

Size 26cm

Material Cotton, Polyester, Polyurethane, others



뛰어난 보온효과  
Outstanding  
heat effects



## 신사 장목클래식

최고급 면과 스판덱스 조직으로 신축성이 뛰어나고 착용감이 우수하며 굵은 링글패턴을 사용함으로써 신발을 신었을 때 스타일이 돋보이는 제품입니다.

사이즈 26cm

소재 면, 폴리에스터, 폴리우레탄, 기타

Gentlemen High neck Classic

As a product with the highest quality cotton and spandex structure, it is comfortable to wear with high elasticity. With wide wrinkle patterns, it looks very stylish with shoes on.

Size 26cm

Material Cotton, Polyester, Polyurethane, others



최고급 면  
First-class cotton



## 신사 후다정장자수

200침 실켓사로 만든 자카드 조직으로 복잡한 무늬 편직이 가능하고 조직감이 살아있어 고급스러운 느낌의 제품입니다.

**사이즈** 26cm

**소재** 면, 폴리에스터, 기타

Gentlemen Hooda embroidered suit

The Jacquard structure made using the 200 needle Silket threads, knitting of complex patterns are possible and the structures look lively, giving it a classy look.

**Size** 26cm

**Material** Cotton, Polyester, others



## 신사 은사스포츠

은 입자를 섬유 원사에 혼합시켜 은이 가지고 있는 고유 특성인 항 박테리아 기능에 중점을 둔 양말입니다.

**사이즈** 26cm

**소재** 면, 폴리에스터, 폴리우레탄, 기타

Gentlemen Silver Thread Sports

Functional socks made by combining silver particles with fiber threads to utilize the anti-bacterial effects of silver.

**Size** 26cm

**Material** Cotton, Polyester, Polyurethane, others



## 신사 장목큰다이아

최고급 면과 스판덱스 조직으로 신축성이 뛰어나고 착용감이 우수하며 아가일 패턴의 고급스럽고 격식 있는 느낌으로 스타일리시한 코디가 가능한 제품입니다.

**사이즈** 26cm

**소재** 면, 폴리에스터, 폴리우레탄, 기타

Gentlemen High neck Large Dia

As a product with the highest quality cotton and spandex structure, it is comfortable to wear with high elasticity. With Argyle pattern, it looks very classy and prestigious, allowing for a stylish coordination.

**Size** 26cm

**Material** Cotton, Polyester, Polyurethane, others



## 신사 스니커즈패션링글

최고급 면과 스판덱스 조직으로 신축성이 뛰어나고 착용감이 우수하며 발 뒤꿈치 부분에 Y자형 이중 마감 처리로 흘러내림 방지 기능을 갖춘 제품입니다.

**사이즈** 26cm

**소재** 면, 폴리에스터, 폴리우레탄, 기타

Gentlemen Sneakers Fashion Wrinkle

As a product with the highest quality cotton and spandex structure, it is comfortable to wear with high elasticity. With the Y-shaped dual-finish on the heels, it is slip-free.

**Size** 26cm

**Material** Cotton, Polyester, Polyurethane, others



## 신사 포인트다이아

200침의 최고급 면을 사용하였고, 세침이어서 다양한 문양을 낼 수 있으며 신축성이 뛰어나 착용감이 우수한 제품입니다.

**사이즈** 26cm

**소재** 면, 폴리에스터, 폴리우레탄, 기타

Gentlemen Point Dia

Made with 200 needle highest quality cotton threads. Complex designs are possible as fine needles are used, and it is comfortable to wear with high elasticity.

**Size** 26cm

**Material** Cotton, Polyester, Polyurethane, others



## 숙녀 칼라링글

최고급 면과 스판덱스 조직으로 신축성이 뛰어나고 탄력감이 좋으며, 칼라물 한 포인트를 준 단목 스타일로 사계절 편안하게 신을 수 있는 숙녀 양말 제품입니다.

**사이즈** 24cm

**소재** 면, 폴리에스터, 폴리우레탄, 기타

Lady's Color Wrinkle

As a product with the highest quality cotton and spandex structure, it is highly elastic and flexible. It is ladies' low neck style socks with colorful points which you can wear throughout the four seasons comfortably.

**Size** 24cm

**Material** Cotton, Polyester, Polyurethane, others



## 숙녀 목다이아

최고급 면과 스판덱스 조직으로 신축성이 뛰어나고 착용감이 우수하며 아가일 패턴의 고급스럽고 격식 있는 느낌으로 스타일리시한 코디가 가능한 제품입니다.

**사이즈** 24cm

**소재** 면, 폴리에스터, 폴리우레탄, 기타

Lady's Neck Dia

As a product with the highest quality cotton and spandex structure, it is comfortable to wear with high elasticity. With Argyle pattern, it looks very classy and prestigious, allowing for a stylish coordination.

**Size** 24cm

**Material** Cotton, Polyester, Polyurethane, others



## 숙녀 은사스포츠

은 입자를 섬유 원사에 혼합시켜 은이 가지고 있는 고유 특성인 항 박테리아 기능에 중점을 둔 양말 제품입니다.

**사이즈** 24cm

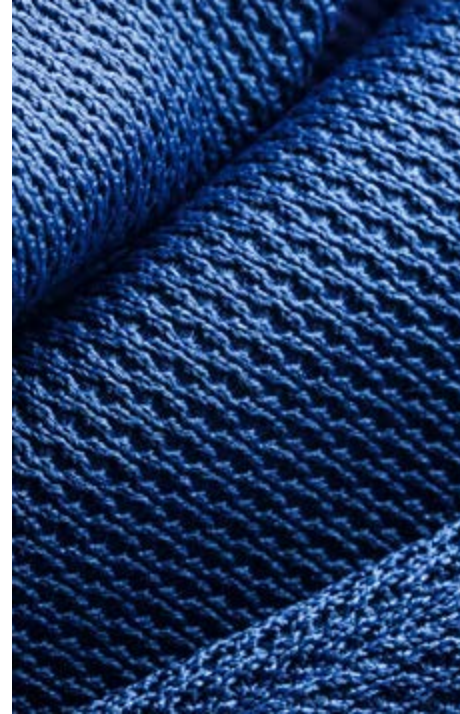
**소재** 면, 폴리에스터, 폴리우레탄, 기타

Lady's Silver Thread Sports

Functional socks made by combining silver particles with fiber threads to utilize the anti-bacterial effects of silver.

**Size** 24cm

**Material** Cotton, Polyester, Polyurethane, others



# SUNMI CO.

(주)선미

(주)선미 | 대구시 동구 팔공로53길 173  
T. 053-641-9906 www.sunmi.co.kr / www.colorpool.co.kr

(주)선미는 1953년 경북 경산에서 선미산업으로 출발하여, 전국 유명 백화점등에 섬유 잡화 영업을 하며 입지를 다져왔습니다. 또한 'COLORPOOL 상표'를 등록하고 패션소품 토털 로드샵을 전국 대형마트 내 매장 45지점으로 확장하여 더욱 높은 곳으로 도약하고 있습니다.

SUNMI CO. began in Kyungsan, Kyungbuk in 1953 as Sunmi Industry and has been selling textile goods to famous department stores nationwide. Moreover, by registering COLORPOOL trademark, we are reaching higher goals by expanding the total road-shop for fashion accessories to 45 stores inside the hyper market stores.



## 로즈 버드 솔 머플러

장미무늬와 양면 컬러배색이 포인트인 머플러 제품입니다.

사이즈 64 x 180cm + 수술길이 10cm x 2

소재 아크릴 100%

색상 레드, 그린, 핑크

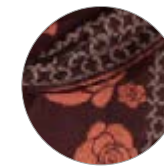
Rose bud Shawl Muffler

It is a muffler with rose patterns and the color combination of the two sides are the key design points.

Size 64 x 180 cm + Tassel length 10cm x 2

Material Acryl 100%

Color Red, Green, Pink



앞-뒷면 색상 반전  
Reversible front  
back color



## 워싱 솔리드 에코백

옥스퍼드 코튼의 내추럴함에 빈티지한 느낌을 더해주는 특유의 워싱가공을 사용하였고, 거친 패브릭 원단으로 자연스러운 터치감과 색상, 가볍고 활용도 높은 스타일이 돋보이는 에코백제품입니다.

사이즈 가로 29cm, 높이 35cm, 바닥폭 12cm, 끈길이 63cm

소재 겉감 : 면 100%, 안감 : 폴리

색상 차콜, 다크블루, 베이지, 그레이, 머스터드

Solid Eco-bag with washing effect

With fabric that went through washing finishing to add a vintage look to the naturalness Oxford cotton, it is an eco-bag with a natural touch and color and is light and very practical.

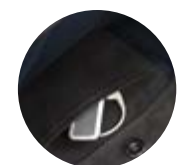
Size W 29cm, H 35cm, Bottom width : 12cm, Strap length : 63cm

Material Outer layer : Cotton 100%, Inner layer : Poly

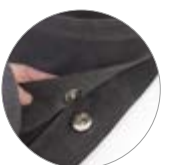
Color Charcoal, Dark Blue, Beige, Grey, Mustard



빅포켓으로 넉넉한 수납  
Big pockets offer sufficient storage room



인사이드 미니포켓  
Inside mini-pocket



자석스냅 잠금  
Magnet snap lock





### 체크 밍크 꽃 병거지

포근한 느낌의 패브릭과 잔잔한 체크무늬, 유니크한 꽃 장식으로 멋스러움을 살려낸 모자제품입니다.

**사이즈** 머리둘레 57cm

**소재** 폴리에스터 70%, 면 30%

**색상** 퍼플, 브라운

Check Mink Flower Soldier's hat

It is a hat made with cozy fabric and made stylish with check patterns and unique flower embellishment.

**Size** Circumference of the head : 57cm

**Material** Polyester 70%, Cotton 30%

**Color** Purple, Brown



### 잔꽃 고시 주름 병거지

부드러운 원단과 꽃 패턴으로 여성스럽고 우아한 모자 제품입니다.

**사이즈** 머리둘레 57cm

**소재** 울 70%, 아크릴 30%

**색상** 와인, 브라운, 블랙

Floret Wrinkled Soldier's hat

It is a feminine and graceful hat with soft fabric and flower patterns.

**Size** Circumference of the head : 57cm

**Material** Wool 70%, Acryl 30%

**Color** Wine, Brown, Black



### 알리바바 솔 머플러

이국적인 문양을 패턴으로 디자인하여 멋스러움을 더한 머플러 제품입니다.

**사이즈** 64 x 180cm + 수술길이 10cm x 2

**소재** 아크릴 100%

**색상** 와인, 브라운, 블랙

Alibaba Shawl Muffer

It is a fashionable muffer product with an exotic pattern design.

**Size** 64 x 180cm + Tassel length 10cm x 2

**Material** Acryl 100%

**Color** Wine, Brown, Black



### 누오보 솔 머플러

고급스러운 패턴과 세 가지 컬러 배색이 우아한 솔 머플러 제품입니다.

**사이즈** 64 x 180cm + 수술길이 10cm x 2

**소재** 아크릴 100%

**색상** 블루, 옐로우, 핑크, 오렌지, 블루, 블랙

Nouvo Shawl Muffer

It is a shawl muffer with classy patterns and a graceful combination of three different colors.

**Size** 64 x 180cm + Tassel length 10cm x 2

**Material** Acryl 100%

**Color** Blue, Yellow, Pink, Orange, Blue, Black



### 보온 보냉 도시락가방 1호 (N1685)

내외장재 방수가공 원단으로 제작된 보온 보냉 도시락가방 제품입니다.

**사이즈** 가로 24cm, 높이 22cm, 바닥폭 152cm, 끈길이 23cm

**소재** 면 100%, 겉 PVC 코팅

Insulated Hot & Cold Lunch box No.1 (N1685)

It is a hot & cold lunch box product with the inner and outer material made of water-repellent fabric.

**Size** W 24cm, H 22cm, Bottom width : 152cm,

Strap length : 23cm

**Material** Cotton 100%, Outer layer : PVC Coating



### 백팩 2호 (N1714)

귀여운 토끼패턴의 사랑스러운 코팅 백팩 제품입니다.

**사이즈** 가로 29cm, 높이 41cm, 바닥폭 18cm

**소재** 면 100%, 겉 PVC 코팅

**색상** 핑크, 블루

Back pack No.2 (N1714)

It is a coated back pack with cute and lovely-looking rabbit patterns.

**Size** W 29cm, H 41cm, Bottom width : 18cm

**Material** Cotton 100%, Outer layer : PVC Coating

**Color** Pink, Blue



# CMA GLOBAL CO., LTD.

(주)씨엠에이글로벌

(주)씨엠에이글로벌 | 대구광역시 동구 팔공로 47길 29  
T. 053-587-6070 www.cmaglobal.net

100% 국내에서 생산되는 (주)씨엠에이글로벌의 초극세사 제품은 렌즈같이 흡집에 민감한 표면을 보호하며 우수한 클리닝 성능을 자랑합니다. 현재에 안주하지 않고 끊임없는 연구개발로 지금도 (주)씨엠에이글로벌은 성장하고 있습니다.

CMA GLOBAL CO., LTD.'s Microfiber products made 100% in Korea, protect sensitive surfaces such as lenses and provide excellent cleaning performance. CMA GLOBAL CO., LTD. does not settle for its status quo and grows with continuous research and development.

## 선글라스 케이스

부드러운 초극세사 섬유를 외피로 사용하여 고급스러운 느낌을 주는 차별화된 선글라스 케이스입니다.

사이즈 160 × 80 × 60mm

소재 폴리에스터 70%, 나일론 30%

### Sunglasses Case

It is a differentiated sunglasses case that gives a luxurious impression by using soft Microfiber fiber sheath.

Size 160 × 80 × 60mm

Material Polyester 70%, Nylon 30%



케이스 및 원단 사이즈 변경가능  
Change case and fabric size

## 초극세사 손수건

초극세사 원단 특유의 매끄러운 질감과 고급스러움이 잘 나타난 초극세사 손수건입니다. 유럽친환경 오코텍스 인증으로 안심하고 사용할 수 있습니다.

사이즈 300 × 300mm

소재 폴리에스터 70%, 나일론 30%

### Microfiber Handkerchief

It is a microfiber handkerchief that shows the smooth texture and luxuriousness of microfiber materials well. You can also feel safe using it as it has received European Eco-Tex certification.

Size 300 × 300mm

Material Polyester 70%, Nylon 30%



가볍고 부드러운 초극세사  
Light and soft microfiber





## 반다나

스포티한 패턴디자인으로 활동적인 느낌의 초극세사 반다나 제품입니다.

**사이즈** 230 × 500mm

**소재** 폴리에스터 100%

### Bandana

It is a microfiber bandana product with a sporty design and an active look and feel.

**Size** 230 × 500mm

**Material** Polyester 100%



## 밍크담요

밍크소재의 특성상 피부에 닿는 자극이 없으며 탁월한 보온성으로 체온유지에 적합한 밉크담요 제품입니다.

**사이즈** 700 × 1000mm

**소재** 폴리에스터 100%

### Mink Blanket

It is a mink blanket suitable for maintaining the body temperature with excellent warmth and due to the nature of the mink material, there is no irritation to the skin.

**Size** 700 × 1000mm

**Material** Polyester 100%



## 비치타월

부드러운 질감과 넉넉한 길이감으로 포근한 비치타월 제품입니다.

**사이즈** 1400 × 700mm

**소재** 폴리에스터 70%, 나일론 30%

### Beach Towel

It is a soft beach towel product with soft texture and abundant length.

**Size** 1400 × 700mm

**Material** Polyester 70%, Nylon 30%



## 아이패드 지퍼 파우치

태블릿 PC를 포함한 전자제품의 보호는 물론 패션아이템으로 사용 가능한 아이패드 지퍼 파우치 제품입니다.

**사이즈** 260 × 220mm

**소재** 스펀지, 폴리에스터 70%, 나일론 30%

### iPad zipper Pouch

It is an iPad zipper pouch product that can be used as a fashion item as well as a protection for electronic products including tablet PCs.

**Size** 260 × 220mm

**Material** Sponge, Polyester 70%, Nylon 30%



## 핸드메이드 파우치

전면이 초극세사 원단으로 제작되어 스크래치에 민감한 안경, 선글라스 등을 스크래치 걱정 없이 보관할 수 있는 핸드메이드 파우치 제품입니다.

**사이즈** 90 × 175mm

**소재** 폴리에스터 70%, 나일론 30%

### Handmade Pouch

It is a handmade pouch with all four sides made of microfiber fabric, which makes it suitable for storing scratch-sensitive glasses and sunglasses without worrying about scratches.

**Size** 90 × 175mm

**Material** Polyester 70%, Nylon 30%



## 펠트 파우치

국내산 프리미엄 펠트 소재를 사용하여 가벼운 무게감과 빈티지한 감성이 돋보이는 펠트 파우치 제품입니다.

**사이즈** 지갑형 : 186 × 180mm / 반달형 : 100 × 210mm

**소재** 폴리에스터 100%

### Felt Pouch

Made of domestic premium felt material, it is a felt pouch product that boasts lightness and the vintage look.

**Size** Wallet style : 186 × 180mm / Coin pouch style : 100 × 210mm

**Material** Polyester 100%



# JUNGHWA CO., LTD

정화실업(주)

정화실업(주) | 대구광역시 서구 평리로 33길 12  
T. 053-557-0666 www.junghwa.com

정화실업은 국내에서 유일하게 머플러 제작 전 공정을 생산할 수 있는 체계화된 자동화 설비 시스템을 갖춘 기업으로 제품의 품질과 기술력 역시 국내 최고는 물론, 세계 최고를 자랑하고 있습니다. 또한, 자체 디자인 개발센터를 마련하여 빠르게 바뀌는 패션 시장의 트렌드를 주도하며 다양한 디자인의 제품을 선보이고 있습니다.

JUNGHWA CO., LTD. is Korea's only company with the systematic automated equipment system that can cover the entire process of scarf production, and offers the world's best product quality and technology. Also, it operates a design development center and leads the fast-changing fashion trend through various designs.

## 타탄 체크 숄 (JH-043)

다양한 패턴의 타탄 체크 숄 제품으로 머플러, 무릎담요 등 다양하게 활용이 가능합니다.

사이즈 76 × 200cm  
소재 아크릴 100%

Tartan Shawl (JH-043)  
This tartan shawl in various patterns can be used for different purposes, such as scarf, blanket, etc.  
Size 76 × 200cm  
Material Acrylic 100%



트렌디한 타탄 체크  
Trendy tartan check



가볍고 보온성이 우수함  
Light and thermal

## 한글 스카프 (JS-13)

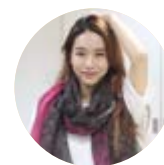
한글을 활용한 전통적인 문양을 담은 독특한 디자인의 스카프입니다. 고급스러운 컬러의 그라데이션으로 한층 더 세련된 느낌으로 부드럽고 구김이 생기지 않아 사용하기에 편리한 제품입니다.

사이즈 105 × 180cm  
소재 폴리에스테르 100%

Korean Scarf (JS-13)  
This scarf is made with unique design that embraces Korean traditional pattern using Korean letters. It gives much more sophisticated look through the gradation of beautiful colors, and is wrinkle-free for convenient use.  
Size 105 x 180cm  
Material Polyester 100%



전통문양과 현대적인 감성을 담은 패턴  
Pattern that embraces traditional pattern and modern sensitivity



사계절 사용 가능  
For any season

## 대구 관광 브띠 스카프 손수건 겸용 (JO-08)

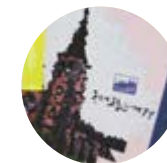


대구시티투어, 대구12경 등 대구 관광지로 디자인된 스카프 겸용 손수건. 면 100% 소재의 스카프로 스카프뿐만 아니라, 손수건, 머리띠, 두건 등 여러 가지 용도로 활용 가능한 제품입니다.

사이즈 51 × 51cm  
소재 면 100%

Daegu Tourism Petit Scarf/Handkerchief (JO-08)  
This scarf/handkerchief is designed with popular tourist attractions of Daegu, such as Daegu City Tour and 12 Views of Daegu. Made with 100% cotton, it can be used for different purposes such as scarf, handkerchief, bandana, headband, etc.

Size 51 × 51cm  
Material Cotton 100%



대구를 대표할 수 있는 패션 관광상품  
Fashion tourism product that represents Daegu



다용도로 활용 가능한 멀티 제품  
Multipurpose product



### 리버시블 포켓 숄 (JH-058)

세련된 체크가 돋보이는 울 소재 숄 제품으로 보온성이 뛰어나며, 터치감이 부드럽습니다. 바깥쪽에 주머니가 달려있어 실용적이며, 멋스러운 제품으로 양면 사용이 가능합니다.

사이즈 65 x 190cm

소재 아크릴 90%, 울 10%

Reversible Pocket Shawl [JH-058]

This stylish shawl in check pattern includes wool and is very warm and soft to touch. There are pockets on the outside so is very practical, and can be used in both sides in style.

Size 65 x 190cm

Material Acrylic 90%, Wool 10%



### 체크 파시미나 (JH-1200)

아크릴사로 만든 멀티 체크파시미나. 봄, 가을, 초겨울까지 여름을 제외하고 폭 넓게 사용 할 수 있는 패션 아이템으로 남녀노소 사용할 수 있는 제품입니다.

사이즈 77 x 200cm

소재 아크릴 100%

Check Pashmina [JH-1200]

Multi-check pashmina made with acrylic thread is a highly fashionable item that can be used throughout all seasons except summer, and is good for both men and women.

Size 77 x 200cm

Material Acrylic 100%



### 슈퍼 아크릴 머플러 (JK-03)

정화실업 고유의 크레이티브한 디자인이 특징인 머플러 제품입니다. 특수한 40수 아크릴 원사를 사용하여 제작한 제품으로 캐시미어 보다 더 가볍고, 부드럽고, 보온성이 뛰어납니다.

사이즈 30 x 182cm

소재 슈퍼 아크릴 100%

Super Acrylic Muffler [JK-03]

This muffler displays Junghwa's unique creative design. Using special 40-wt acrylic thread, it is lighter than cashmere, soft and warm.

Size 30 x 182cm

Material Super Acrylic 100%



### 실크 사각 스카프 (JO-05)

다양한 패턴들로 이루어진 독특한 디자인의 정사각 실크스카프. 사계절 내내 두를 수 있으며 촉감이 매우 부드러워 목에 둘렀을 때의 감촉이 뛰어난 제품입니다.

사이즈 105 x 105cm

소재 실크 100%

Silk Square Scarf [JO-05]

A square silk scarf in unique design with various patterns. It can be used all four seasons and has very soft touch that is feels very soft when worn around the neck.

Size 105 x 105cm

Material Silk 100%



### 쁘띠 삼각 스카프 (JS-50)

쁘띠 스카프 제품으로 다양한 컬러로 따뜻한 봄날 두르면 더욱 더 화사한 분위기를 낼 수 있는 제품입니다.

사이즈 35 x 95cm

소재 폴리에스테르 100%

Petit Triangular Scarf [JS-50]

This petit scarf in various colors can create more colorful look in warm spring days.

Size 35 x 95cm

Material Polyester 100%



### 쿨 스카프 (JS-64)

편안한 착용감과 착용 즉시 시원함을 제공해 각종 작업장이나 레저스포츠, 일상 생활에서 사용이 가능한 제품입니다.

사이즈 108 x 5cm

소재 폴리에스테르 100% (+충전재)

Cool Scarf [JS-64]

It provides immediate cooling effect along with comfort, and can be used in various work spaces, leisure sports or daily life.

Size 108 x 5cm

Material Polyester 100% (+filling)



### 에코 손수건 (JO-11)

머리에 돌려 헤어밴드로 착용 가능하며, 겨울엔 목 보호 워머나 마스크 대용으로도 사용 가능한 손수건 제품입니다.

사이즈 52 x 52cm

소재 면 100%

Eco Handkerchief [JO-11]

It can be worn around the head as a headband, or as a neck warmer or a mask in the winter.

Size 52 x 52cm

Material Cotton 100%



### 악세서리

머플러 및 스카프 착용시 하는 악세서리로써 나만의 스타일을 멋스럽게 연출 할 수 있습니다.

사이즈 FREE

소재 가죽, 메탈, 기타

Accessories

These accessories are worn with muffler or scarf to create your unique style.

Size FREE

Material Leather, Metal, Others



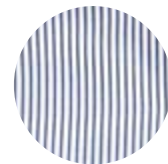
# HANSUNG F&C CO., LTD.

(주)한성에프엔씨

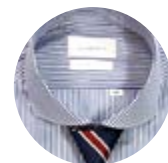
(주)한성에프엔씨 | 대구광역시 북구 노원로 25길 32  
T. 053-353-6883

(주)한성에프엔씨는 1994년에 설립하여 제조, 기획, 디자인에서 유통, 판매까지 아우르는 셔츠 전문 회사입니다. 감각적인 남성들을 위해 감성적이며 편안한 스타일을 제안하고, 고객 한 분 한 분의 체형을 고려한 맞춤 셔츠를 제작하고 있습니다. 25년 동안의 숙련된 기술로 품질의 고급화와 디자인 개발에 힘쓰고 있습니다.

Established in 1994, Hansung F&C is a shirt specialist that covers everything from production, planning, design and distribution. It offers stylish and comfortable style for stylish men, and makes customized shirt for each customer. It works for premium quality and design development through 25 years of skilled technique.



런던 스트라이프 패턴  
London stripe pattern



와이드 칼라 셔츠  
Wide Collar Shirt

## 블루 런던 스트라이프 셔츠

런던 스트라이프 패턴으로 트렌디하고 세련된 와이드 칼라 셔츠입니다.

사이즈 95, 100, 105, 110

소재 면 34%, 폴리에스테르 66%

Blue London Stripe Shirt

This wide-collared shirt is trendy and stylish with London stripe pattern.

Size 95, 100, 105, 110

Material Cotton 34%, Polyester 66%

## 화이트 스판 셔츠

기본 화이트 드레스 셔츠입니다. 폴리우레탄 소재로 신축성이 있어 편하게 입을 수 있고, 촉감이 부드럽습니다. 칼라와 커프스에 스티치가 없는 깔끔한 디자인입니다.

사이즈 95, 100, 105, 110

소재 면 50%, 폴리에스테르 47%, 폴리우레탄 3%

White Stretch Shirt

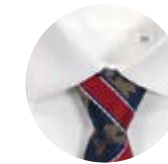
This is a basic white dress shirt. Made with polyurethane, the material stretches for comfort and is soft. This simple design has no stitches on the collar and cuffs.

Size 95, 100, 105, 110

Material Cotton 50%, Polyester 47%, Polyurethane 3%



폴리에스테르  
Polyester



깔끔한 디자인의 칼라와 커프스  
Neat collar and cuffs design

## 화이트 모달 셔츠

구김이 적고 촉감이 부드러운 모달 셔츠입니다. 칼라와 커프스 안에 미니멀한 체크로 배색을 넣은 디자인입니다.

사이즈 95, 100, 105, 110

소재 모달 55%, 폴리에스테르 45%

White Modal Shirt

This modal shirt doesn't wrinkle much and is very soft.

There is a minimal check pattern arranged inside the collar and cuffs.

Size 95, 100, 105, 110

Material Modal 55%, Polyester 45%



구김이 적은 모달 소재  
Modal with less wrinkles



미니멀한 체크 배색의  
칼라와 커프스  
Minimal check arrangement  
on collar and cuffs



### 화이트 트위일 셔츠

드레스 셔츠로, 칼라와 커프스 안에 배색이 있고, 커프스에 포인트 단추를 부착하여 고급스럽게 착용 가능합니다.

사이즈 95, 100, 105, 110

소재 모달 60%, 폴리에스테르 40%

#### White Twill Shirt

This is a dress shirt with color arrangement inside collar and cuffs, and an accent button is on the cuffs for a luxurious look.

Size 95, 100, 105, 110

Material Modal 60%, Polyester 40%



### 블루 킵엄 체크 셔츠

베이직한 킵엄체크 패턴에 블루 컬러를 톤온톤으로 조합하여 데일리 셔츠로 착용하기 좋은 셔츠입니다.

사이즈 95, 100, 105, 110

소재 면 100%

#### Blue Gingham Check Shirt

Basic Gingham check pattern is combined with blue color for a good everyday use.

Size 95, 100, 105, 110

Material Cotton 100%



### 프린트 셔츠

프린트 셔츠로 패턴이 작아서 타이와 함께 포멀하게도 캐주얼하게도 착용할 수 있는 멀티 셔츠입니다. 셔츠 컬러와 매칭되는 단추를 사용하여 포인트가 되는 디자인입니다.

사이즈 95, 100, 105, 110

소재 면 100%

#### Print Shirt

This print shirt has small patterns that it can either be worn formally with a tie or casually. Buttons that match the shirt color are used for an accent.

Size 95, 100, 105, 110

Material Cotton 100%



### 블루 미니 체크 셔츠

가벼운 블루 컬러에 미니 체크 패턴으로 단정하면서 밝고 캐주얼한 셔츠입니다. 칼라에 버튼다운으로 디자인하고 폴리우레탄 소재를 사용하여 활동성이 좋은 셔츠입니다.

사이즈 95, 100, 105, 110

소재 면 50%, 폴리에스테르 45%, 폴리우레탄 5%

#### Blue Mini Check Shirt

Light blue color with mini check pattern is neat yet bright and casual. Button-down collar and the use of polyurethane enables activeness.

Size 95, 100, 105, 110

Material Cotton 50%, Polyester 45%, Polyurethane 5%



### 트라이앵글 프린트 패턴 셔츠

삼각형이 어우러져 있는 프린트 원단을 사용하여 캐주얼 하면서 데일리 룩으로 적합한 셔츠입니다.

사이즈 95, 100, 105, 110

소재 모달 55%, 폴리에스테르 45%

#### Triangle Print Pattern Shirt

Printed fabric with mini triangles was used for a casual look that is suitable for a daily wear.

Size 95, 100, 105, 110

Material Modal 55%, Polyester 45%



### 멀티 체크 셔츠

블랙과 브라운 컬러의 체크 패턴으로, 캐주얼 하면서도 모던하며 클래식한 체크 패턴의 셔츠입니다.

사이즈 95, 100, 105, 110

소재 면 100%

#### Multi-Check Shirt

Made with a check pattern in black and brown, this shirt is casual and modern, yet classic.

Size 95, 100, 105, 110

Material Cotton 100%



# HOON SUNG OPTICAL CO., LTD

훈성산업



훈성산업 | 대구광역시 달서구 송현동 2길 15  
T. 053-628-2300 www.hoonsung.co.kr

훈성산업은 '고객을 위하여 미래를 위하여'라는 기본 이념 아래, 1993년 창립하여 기업의 정도를 고집하며, 다양성과 창조적인 디자인으로 안경업계에서 선두적인 위치를 지켜 가고 있습니다.

HOON SUNG OPTICAL CO., founded in 1993 under the basic principle of 'For the Future, For the Customer', insists on the right path a company should take, and maintains its leading position in the eyeglass industry with its diversity and creative design.

## TR -90 패션 선글라스 (TR 3013/3012)

TR-90은 신축성과 복원력이 뛰어나며 잘 부러지지 않고, 질기며 가벼운 소재로서 선글라스 소재로 매우 적합합니다. 디자인 뿐 만 아니라 편안하고 스타일리시한 제품으로 착용감이 뛰어나 멋스러운 스타일을 연출할 수 있습니다.

사이즈 전체 160mm / 렌즈가로 63mm / 브릿지 15mm / 다리 130mm  
소재 TR90

TR -90 Fashion Sunglasses(TR3013/3012)

The TR-90 holds excellent elastic and resilience features. It is durable and light, making it an optimal material for sunglasses. This stylish and comfortable product holds great design and wear, allowing users to present different styles

Size Total 160mm / Lens width 63mm / Bridge 15mm /  
Temple bow 130mm

Material TR90



## CMR 603, CMR 604, CMR 606

기능성 제품으로, 도수용 안경 착용자를 위해 클립을 탈부착할 수 있는 심플하고 세련된 느낌의 스포츠 고글입니다. 렌즈는 국제품질규격에 인증된 99.9% 자외선을 차단하는 UV400 코팅 편광렌즈를 사용하여 자외선과 빛의 난반사를 차단하여 눈의 피로감을 최소화할 수 있는 제품입니다.

사이즈 전체 175mm / 렌즈가로 66mm / 브릿지 15mm / 다리 140mm  
소재 TR90



CMR 603, CMR 604, CMR 606

This functional goggle is a simple and sophisticated sports goggle that allows clipping and removing of glasses for people who wear glasses. The lens used is UV900 coated polarized lens which cuts off 99.9% ultraviolet rays and is certified to international quality standard, which helps to minimize the fatigue of eyes by blocking reflections of ultraviolet rays and light.

Size Total 175mm / Lens width 66mm / Bridge 15mm / Temple bow 140mm  
Material TR90

## 메탈 선글라스 (HS9008)

메탈소재의 유연함과 가벼운 착용감을 느낄 수 있는 제품으로 고품질 편광렌즈를 사용하여 깨끗하고 넓은 시야를 보장하는 제품입니다.

사이즈 전체 165mm / 렌즈가로 66mm / 브릿지 16mm / 다리 135mm  
소재 모넬



Metal Sunglasses(HS9008)

It is a product with the flexibility and light fit of metal material. It uses a high quality polarized lens to ensure a clear and wide vision.

Size Total 165mm / Lens width 66mm / Bridge 16mm / Temple bow 135mm  
Material Monel

## 스포츠고글 (HS60793)

기능성 제품으로 도수용 안경 착용자를 위해 클립을 탈부착할 수 있는 심플하고 세련된 느낌의 스포츠 고글입니다. 렌즈는 국제품질규격에 인증된 99.9% 자외선을 차단하는 UV400 코팅 편광렌즈를 사용하여 자외선과 빛의 난반사를 차단하여 눈의 피로감을 최소화할 수 있는 제품입니다.

사이즈 전체 175mm / 렌즈가로 66mm / 브릿지 15mm / 다리 140mm  
소재 TR90

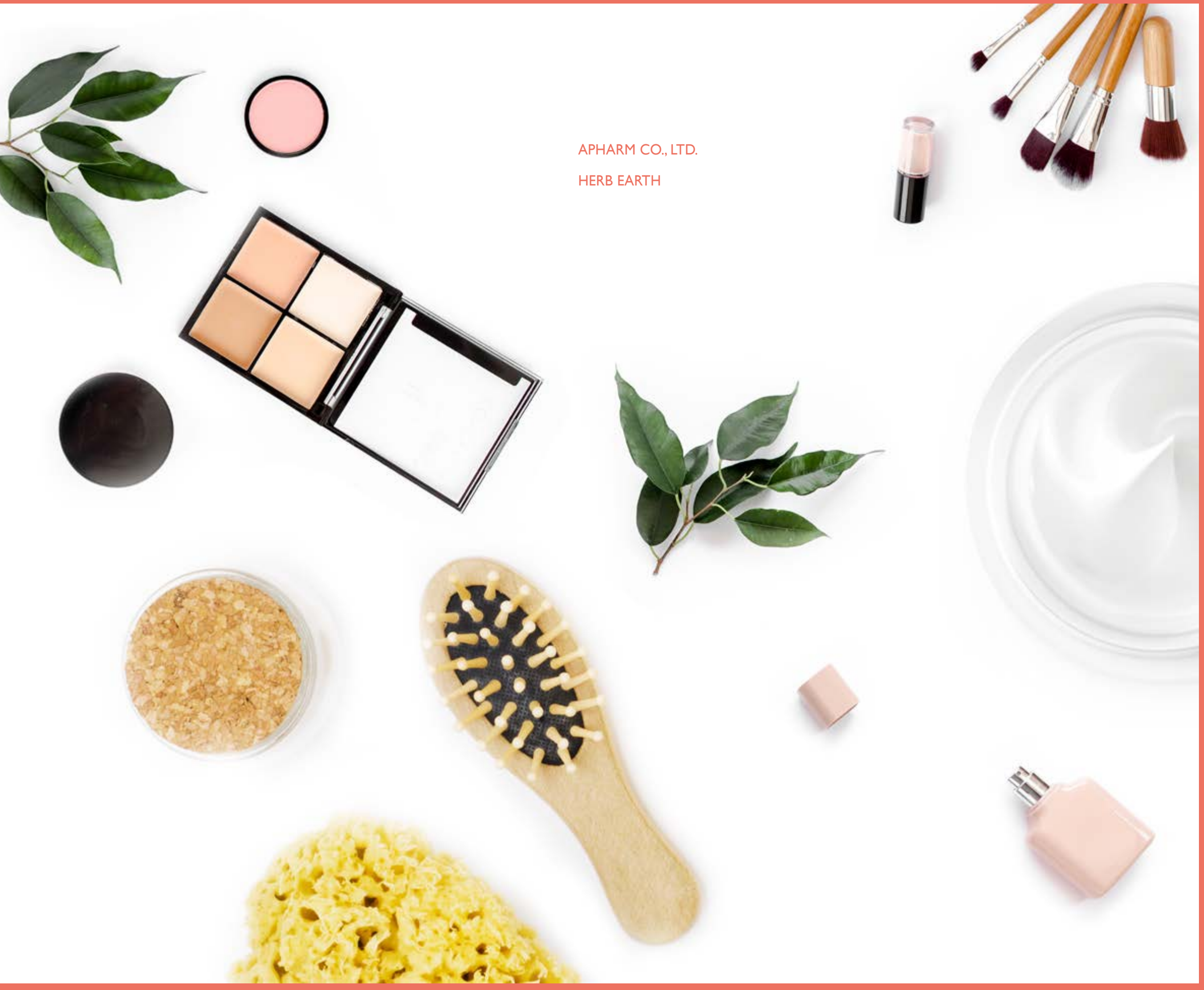


Sports Goggle(HS60793)

This functional goggle is a simple and sophisticated sports goggle that allows clipping and removing of glasses for people who wear glasses. The lens used is UV900 coated polarized lens which cuts off 99.9% ultraviolet rays and is certified to international quality standard, which helps to minimize the fatigue of eyes by blocking reflections of ultraviolet rays and light.

Size Total 175mm / Lens width 66mm / Bridge 15mm / Temple bow 140mm  
Material TR90





APHARM CO., LTD.  
HERB EARTH

Placing a Customer Value First

**BEAUTY**

뷰티



# APHARM CO., LTD.

(주)에이팜



2015 대한민국  
고객만족 지수 1위  
2015 Korea Customer  
Satisfaction Index No. 1



대한민국  
고객만족 브랜드대상  
Korea Customer Satisfaction  
Brand Award

(주)에이팜 | 대구광역시 달서구 달서대로 559 206호  
T. 070-8832-1100 www.drnuell.com

(주)에이팜은 2007년 '쁘띠앤맘' 제품을 시작으로 회사 설립과 함께 민감한 피부를 위한 화장품 연구개발을 통해 '닥터뉴엘' 브랜드를 출시하였습니다. 민감하고 연약한 피부를 위해 불필요한 성분은 최대한 배제하고, 피부 자극을 줄인 에이팜의 모든 제품은 인체적용 피부자극도 실험을 통해 소비자와 만나고 있습니다. 또한, 품질경영시스템 ISO 9001인증과 안전한 성분으로 고객의 피부 건강을 최우선으로 생각하는 기업으로 발돋움하고자 끊임없이 노력하고 있습니다.

APHARM began with 'Petit & Mom' products in 2007, and launches 'Dr. Nuell' through cosmetics R&D for sensitive skin with the establishment of company. Unnecessary ingredients were eliminated as much as possible for sensitive and delicate skin, and all Apharm products with less skin irritation are offered to customers after human skin test. Also, it continuously tries to become a company that prioritizes in customer's skin health through ISO 9001 certificate and safe ingredients.

## 워터풀 수분크림

산뜻한 젤 타입의 포물러가 피부에 닿는 순간 빠르게 흡수되어 피부 속까지 수분을 공급합니다. 피부 무자극 인증과 24시간 보습 지속력 임상시험을 완료한 제품입니다.  
용량 80ml

Water Full Moisturizing Cream

This light gel type formula is instantly absorbs when in contact with skin to supply moisture deep into the skin. It has completed test for skin irritation and 24-hour moisture retention.

Volume 80ml



산뜻한 젤 타입의 포물러  
Light gel type formula



피부 무자극 인증  
Irritation-free certification



24시간 보습  
24-hour moisturizing

## 멀티선블럭

피치베이지 색상의 크림 제형으로 메이크업 베이스 겸용 선크림입니다. SPF 42, PA+++의 높은 자외선 차단 효과와 민감한 피부에도 생기 있는 톤업과 매끈한 피부를 연출해주며 피부 무자극 인증을 받은 제품입니다.  
용량 50ml

Multi-Sun Block

It is a peach beige colored sun block which can be used as makeup base as well. It has high UV protection function with SPF 42, PA+++ , and creates radiant skin tone and smooth skin even for sensitive skin. It was certified for non-irritation.

Volume 50ml



SPF 42, PA+++의 높은 자외선 차단 효과  
Great UV protection with SPF 42, PA+++



메이크업베이스, 프라이머 효과  
Make-up base/primer



피부 무자극 인증  
No skin irritation

## 엔자임 O2 버블클렌저

피부와 pH와 유사한 약산성 클렌저로 민감성 피부에도 사용 가능하며 미세한 거품이 발생되어 모공 속 노폐물도 자극 없이 클렌징을 할 수 있는 제품입니다.  
용량 120ml

Enzyme O2 Bubble Cleanser

This slightly acidic cleanser, similar to skin's pH level, can be used on sensitive skin, and generates fine bubbles for a cleansing of waste in pores without irritation.

Volume 120ml



물 없이 거품발생  
Bubbles without water



약산성 클렌저  
Slightly acidic cleanser



미세한 거품 제형  
Fine foam



## 더블 S 토너

촉촉하고 맑은 피부를 위해 피부 밸런스를 지켜주고 무너진 피부 pH 균형을 바로 잡아주는 약산성 무자극 토너입니다.

용량 250ml

### Double S Toner

This slightly acidic, irritation-free toner maintains skin balance for soft and clear skin, and restores skin pH balance.

Volume 250ml



## 프로폴리스 리얼 90 앰플

프로폴리스 90% 추출물로 피부 속부터 탄탄해지도록 도움을 주는 앰플입니다. 보습막을 형성하여 피부 장벽을 강화시켜 건강한 피부로 바꾸는데 도움을 줍니다.

용량 100ml

### Propolis Real 90 Ampoule

This ampoule helps strengthen from deep inside the skin through 90% propolis extract. It creates a moisture layer and reinforces skin barrier to help turn skin healthy again.

Volume 100ml



## 트루딕 수분크림

피부에 바르는 순간 사르르 녹아 흡수되는 실크 포몰러로 건조한 피부에 높은 보습감을 선사하는 피부 안심 처방 수분크림입니다.

용량 80ml

### True Deep Moisturizing Cream

This silk formula softly melts and gets absorbed into skin upon application, and offers high moisture to dry skin without irritation.

Volume 80ml



## 미셀스카

6가지 식물 캘러스 성분 함유로 피부 고민 부위를 집중 케어하며 울긋불긋 자극받은 피부를 빠르게 진정시켜줍니다. 마데카소사이드 성분 함유로 피부 재생력을 높이고 여드름성 피부 사용적합 인증을 받은 제품입니다.

용량 10g

### MiCellSca

It takes care of skin concerns intensively through 6-plant callus ingredient, and relieves red, irritated skin quickly. It improves self-regenerating ability through madecassoside, and was certified for use on acne-prone skin.

Volume 10g



## 더럽습

상쾌한 페퍼민트향, 레몬향과 어성초, 티트리 성분 함유로 울긋불긋한 피부를 깨끗하게 케어해주는 클렌징 습입니다.

용량 100g

### The Rub Soap

Formulated with peppermint scent, lemon scent, Huttynia cordata and tea tree ingredients, it takes care of irritated skin cleanly.

Volume 100g



## 베니싱 비비크림

자외선차단(SPF36, PA++), 미백, 주름개선 3중 기능성 화장품으로 피부 결점을 커버하여 화사한 피부 톤을 연출해주고 일상생활의 자외선을 차단하여 피부를 지켜주는 비비크림입니다.

용량 30ml

### Vanishing BB Cream

With triple functions such as UV protection (PSF36, PA++), whitening and wrinkle-improving effects, it creates a bright skin tone by covering blemishes and protects skin by blocking UV rays in everyday life.

Volume 30ml

## 비타 실키 선스틱

국내 자외선 차단지수 최고등급 SPF50+, PA++++로 백탁현상이 없으며 끈적임 없이 보송한 마무리감이 장점인 제품입니다. 탄탄한 모공관리에 도움을 주는 특허 성분과 비타민 성분 함유로 피부를 더욱 건강하게 케어해줍니다.

용량 15g

### Vita Silky Sun Stick

With the highest UV blocking grade in Korea, SPF50+, PA++++, it has no white cast and gives matte finish without stickiness. It takes care of the skin through patented ingredient for pore tightening and vitamin ingredients.

Volume 15g



## 화이트 톤업크림

민감한 피부도 안심하고 사용할 수 있는 안전한 성분으로 촉촉한 크림 제형이 피부에 수분감 있게 스며들어 백탁현상 없이 자연스러운 톤업크림입니다. 얼굴뿐만 아니라 무릎, 팔꿈치 등 전신에 사용이 가능합니다.

용량 50ml

### White Tone-Up Cream

Formulated with reliable ingredients even safe for sensitive skin, the moist creamy texture gets absorbed into skin for natural tone-up without white cast. It can be used on entire body as well as face.

Volume 50ml



## 달팽이 모이스처라이징 마스크 팩

달팽이 점액 여과물 10,000ppm 함유로 피부 보습을 유지시키는데 도움을 주며, 무표백 100% 순면 시트로 피부에 부드럽게 밀착되며 수분&영양이 피부 깊숙이 채워지는 마스크 팩입니다.

용량 22ml

### Snail Moisturizing Mask Pack

Containing 10,000ppm of snail mucus filtrate, it helps maintain skin moisture and gently adheres to the skin with 100% unbleached cotton sheet. It fills moisture and nourishment deeply in the skin.

Volume 22ml



## 브라이트닝 마스크 팩

자극 없는 순면 100% 시트로 7가지 비타민 성분이 칙칙한 피부를 맑고 환하게 밝혀주어 피부에 생기와 에너지를 충전해주는 마스크 팩입니다. 피부 톤 개선 임상을 인증받은 제품입니다.

용량 25ml

### Brightening Mask Pack

Made with 100% cotton sheet, 7 vitamin ingredients turn dull skin bright and clear, and gives vitality and energy to skin. It was certified for skin tone improvement test.

Volume 25ml



## 옴므 토탈 솔루션

스킨+로션+에센스를 한 병에 담아 민감한 피부, 바쁜 남성들을 위한 맞춤형 토탈 솔루션 올인원 제품입니다. 미백&주름개선 기능은 물론 피지, 각질관리를 도와주며 유수분 밸런스를 조절하여 산뜻하고 촉촉한 마무리감을 줍니다.

용량 120ml

### Homme Total Solution

This all-in-one solution product contains toner, lotion and essence in one bottle for busy men with sensitive skin. In addition to brightening and anti-wrinkle functions, it helps manage sebum and dead skin cell and balance moisture & oil balance to give a fresh and moist finish.

Volume 120ml



## 타임리터닝 마스크 팩

코코넛의 과일수를 발효하여 만든 순 식물성 바이오 셀룰로오스 시트와 고농축 영양 앰플이 만나 '퍼밍&안티링클' 효과를 한 장에 집약시킨 프리미엄 마스크 팩입니다.

용량 20ml

### Time Returning Mask Pack

It is a premium facial mask pack that combines high-concentrated nourishing ampoule with a bio-cellulose sheet made by fermenting coconut water for 'firming & anti-wrinkle' effects.

Volume 20ml



## 옴므 슬리핑 팩

스킨+로션+마스크팩을 한 병에 담아 귀찮은 시트마스크 대신 슬리핑팩 하나만 바르면 피부케어의 단계를 끝낼 수 있습니다. 미백&주름개선 기능을 더하여 한결 밝고 탄탄한 피부로 가꾸어주는 남성전용 슬리핑팩입니다.

용량 100ml

### Homme Sleeping Pack

Toner, lotion and mask pack are combined in one bottle to complete the skincare instead of sheet mask. Whitening & anti-wrinkle functions were added in this men's sleeping pack for brighter and firm skin.

Volume 100ml



# HERB EARTH

허브어스

허브어스 | 대구광역시 수성구 신천동로 136(상동) 한방산업지원센터 6층  
T. 070-8717-6291 www.herbearth.com

러시아를 필두로 전 세계 8개국에 수출하는 한방샴푸 전문 제조판매회사 허브어스는 2011년 설립 후 샴푸와 모발화장품 외길만 8년째 걷고 있습니다. 허브의 종류에 따라 효율적 추출법을 기초로 모든 타입의 두피와 모발에 맞는 제품군을 생산하는 허브어스는 해외에서 먼저 인정받은 믿을 수 있는 제품입니다.

Starting with Russia and exporting to 8 countries around the world, Herb Earth, an herb shampoo manufacturer, is only focused on shampoo and hair cosmetics for 8 years since its establishment in 2011. Based on an efficient extract technique according to herb type, Herb Earth produces products suitable for all kinds of scalp and hair, and is a trustworthy brand that was recognized overseas first.

## 오삼푸 프리미엄

인공색소 파라벤, 실리콘 대신에 다시마 추출물을 사용한 제품으로 자연적 매끄러움을 선사하는 한방샴푸입니다. 또한, 인공향 대신에 복합 허브추출물을 함유하여 더욱 건강한 향기를 모발에 더합니다.

추천모발타입 평, 드라이 등으로 손상된 모발용  
러시아 판매가격 98\$

**O Shampoo Premium**  
Instead of artificial coloring, paraben and silicone, it used kelp extract and provides natural smoothness. Also, it contains herb extract complex rather than artificial scent to add healthier scent to hair.

Recommended hair type Damaged hair from perm or drying  
Retail price in Russia 98\$



다시마 추출물  
Kelp extract



복합 허브 추출물 52% 함유  
Contains 52% of herb extract complex

## 오삼푸 레드진생

살리실릭에씨드, 징크피리치온, 홍삼추출물 함유하여 건조하고 가려운 두피를 위한 샴푸 제품입니다.

추천모발타입 건조하고 가려운 두피  
러시아 판매가격 98\$

**O Shampoo Red Ginseng**  
Containing salicylic acid, zinc pyrithione and red ginseng extract, this shampoo is for dry and itchy scalp.  
Recommended hair type Dry and itchy scalp  
Retail price in Russia 98\$



인공색소 파라벤, 실리콘 무첨가  
Artificial color, paraben and silicone not contained

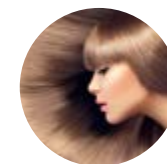


## 오스팀 헤어 마스크

강력한 트리트먼트에 발열캡으로 더욱 완벽하고 새로워진 헤어트리트먼트 제품입니다.

추천모발타입 극손상 모발  
러시아 판매가격 5\$

**O Steam Hair Mask**  
The new hair treatment is completed with a heating cap added to powerful treatment.  
Recommended hair type Extremely damaged hair  
Retail price in Russia 5\$



강력한 트리트먼트 케어  
Powerful treatment care



스페셜 에디션 디자인  
Special Edition Design with talk dolls





### 오샴푸 프로페셔널

복합 허브 추출물을 52% 함유하였으며 인공향, 인공색소, 파라벤, 실리콘을 무첨가한 건강한 샴푸입니다.

추천모발타입      강력한 세정력을 원하는 지루성 두피  
러시아 판매가격      98\$

#### O Shampoo Professional

This healthy shampoo contains 52% of herb extract complex, and doesn't contain artificial scent, artificial color, paraben and silicone.

Recommended hair type      Seborrheic Scalp  
Retail price in Russia      98\$



### 오테라피

씻어내지 않아도 되는 트리트먼트, 즉각적인 부드러움을 선사하며 세럼 베이스로 끈적임이 적고 무겁지 않아 부담없이 사용 가능한 제품입니다.

추천모발타입      부드러움을 추구하는 손상된 모발  
러시아 판매가격      50\$

#### O Therapy

This leave-in treatment offers immediate softness, and doesn't feel sticky or heavy with its serum base.

Recommended hair type      Damaged Hair That Wants Softness  
Retail price in Russia      50\$



### 오토닉

두피와 모발에 영양을 더해주고 건조함으로 발생하는 가려움 및 두피 트러블을 효과적으로 잡아주는 토닉 제품입니다.

추천모발타입      두피와 모발에 뿌리는 미스트  
러시아 판매가격      80\$

#### O Tonic

It gives nourishment to scalp and hair, and effectively relieves itchiness and skin troubles caused by dryness.

Recommended hair type      Mist sprayed on scalp and hair  
Retail price in Russia      80\$





DOMINIQUE  
MYUNG SUNG INC.  
BANJIDGORI CO., LTD.  
SEOK-YOUNG CHIM JANG  
SONGHWA INDECO  
INDGROUP  
YOUNGSHIN TOWEL CO., LTD  
WOOJUNG PARASOL  
HONGSUNG CO.,LTD(HONG'S PAPA)



Placing a Customer Value First

# HOUSEHOLD SUPPLIES & BEDDING

생활용품 및 침구



# DOMINIQUE

도미니크 | 대구광역시 북구 검단로135 검단팩토리밸리 101동 127호  
T.053-294-3313 www.dominique.co.kr

## 도미니크

도미니크는 2006년 11월 설립되어 현재 대구광역시 북구 검단동에 위치하고 있으며, 가방·주얼리는 물론 홈데코 라인까지 사업영역을 확장하여 매년 새로운 모습으로 성장하는 기업입니다. 디자인 기획부터 디지털 프린트, 생산, 유통, 수출까지 원스탑(One-Stop) 생산라인을 보유하고 있습니다. OEM 유통이 아닌 자체생산을 통해 가격 대비 고퀄리티의 제품을 자랑합니다. 이를 인정받아 2018 대구시 공동브랜드인 쉬메릭(CHIMERIC) 신규 기업에 선정되었습니다.

Dominique was established in November 2006, and is located in Geomdan-dong, Buk-gu, Daegu. It started from bags and jewelry and expanded to home decor, and has a one-stop production line from design to digital print, production, distribution and export. Through the own production line as opposed to OEM production, it offers high-quality products for the price. Acknowledged for such, it was selected as the new CHIMERIC brand (Daegu's joint brand) for 2018.

## 드로잉플라워 린넨 앞치마

드로잉플라워 패턴의 고급스러운 워싱 린넨 소재 앞치마입니다.

사이즈 가로 80 x 세로 82cm  
소재 린넨

Drawing Flower Linen Apron  
This washed linen apron is stylish in drawing flower pattern.  
Size W 80 x L 82cm  
Material Linen



양쪽 포켓으로 높은 실용성  
High practicality with double pockets



뒤는 끈 없이 X형으로 걸치는 원피스 앞치마  
Draping-over apron without tying strings

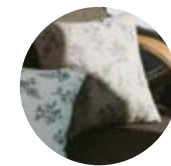
## 플라워버드 쿠션커버

새, 꽃, 풀 등 자연적인 느낌을 담은 쿠션커버입니다.  
사이즈 가로 45 x 세로 45cm  
소재 린넨

Flower & Bird Cushion Cover  
This cushion cover embraces natural elements such as bird, flower and plants.  
Size W 45 x H 45cm  
Material Linen



고급 수입 대마 린넨 소재로 내추럴한 무드&컬러  
Natural mood & color through premium imported hemp linen



쿠션과 방석 커버로 혼용가능  
Can be used for both cushion and sitting cushion cover

## 샌디 베개커버

## 샌디 베개커버

광택이 없는 내추럴한 면 재질의 베개커버입니다.  
사이즈 가로 40 x 세로 60cm / 가로 50 x 세로 70cm  
소재 면

Sandy Pillow Cover  
This is a natural cotton pillowcase without gloss.  
Size W 40 x H 60cm / W 50 x H 70cm  
Material Cotton



조직감이 느껴지는 튼튼한 소재  
Strong material



어떤 베딩과도 잘 어울리는 톤 다운 컬러  
Tone-down color that suits any kind of bedding





## 베이직 린넨 앞치마

내추럴하고 루즈하게 떨어지는 린넨 앞치마입니다.

사이즈 가로 90 x 세로 78cm

소재 린넨

### Basic Linen Apron

This linen apron has a natural and loose fit.

Size W 90 x L 78cm

Material Linen



## 모던 그리드 쿠션커버

모던한 격자무늬의 북유럽풍 스타일의 쿠션커버입니다.

사이즈 가로 45 x 세로 45cm

소재 린넨

### Modern Grid Cushion Cover

This Scandinavian-type cushion cover is in modern grid pattern.

Size W 45 x H 45cm

Material Linen



## 무드스트라이프 베개커버

깔끔한 스트라이프의 네이비 베개커버입니다.

사이즈 가로 40 x 세로 60cm / 가로 50 x 세로 70cm

소재 면 혼방

### Mood Stripe Pillow Cover

This is a pillowcase in navy color with neat stripes.

Size W 40 x H 60cm / W 50 x H 70cm

Material Cotton blend



## 마일드 베개커버



베딩에 포인트가 되어주는 부드러운 컬러의 베개커버입니다.

사이즈 가로 40 x 세로 60cm / 가로 50 x 세로 70cm

소재 면 혼방

### Mild Pillow Cover

This is a pillowcase series in soft colors as an accent to your bedding.

Size W 40 x H 60cm / W 50 x H 70cm

Material Cotton blend



## 체크사각 에코백

사계절 가볍게 들기 좋은 체크 패턴 에코백입니다.

사이즈 가로 39 x 세로 40cm

소재 면 100%

### Check Pattern Eco Bag

This check pattern eco bag is good to use all year around.

Size W 39 x H 40cm

Material Cotton



## 여배우 시리즈 에코백

디지털프린트로 제작된 선명한 색감의 에코백입니다.

사이즈 가로 36 x 세로 45cm

소재 폴리

### Actress Series Eco Bag

This vivid color eco bag is digitally printed.

Size W 36 x H 45cm

Material Polyester



## 시어서커 침구세트

통기성이 우수하고 땀 배출을 원활하게 해주는 쾌적한 시어서커 침구세트 (이불, 카페트, 베개)입니다.

사이즈 S(싱글), D(더블)

소재 시어서커

### Seersucker Bedding Set

This is a seersucker bedding set (duvet, carpet, pillow) that has outstanding breathability and sweat release function.

Size S (single), D (double)

Material Seersucker



## 극세사 침구세트

촉감이 부드럽고 가벼우며 보온성이 뛰어난 극세사 침구세트(이불, 카페트, 베개)입니다.

사이즈 S(싱글), D(더블)

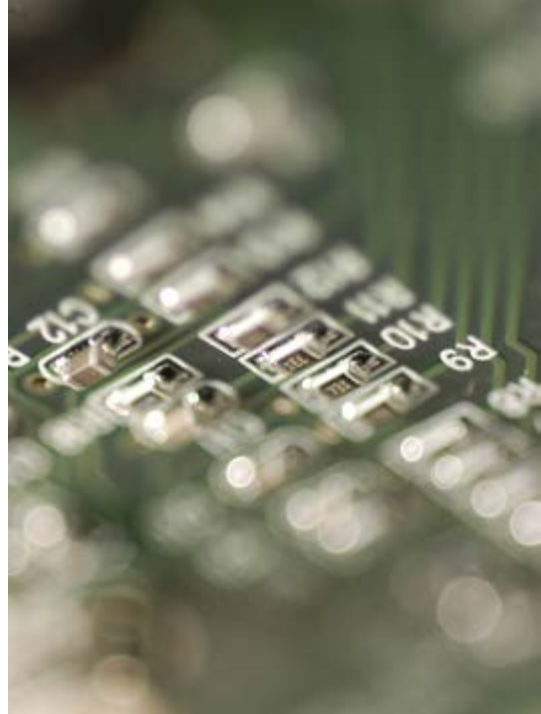
소재 극세사

### Microfiber Bedding Set

This microfiber bedding set (duvet, carpet, pillow) has soft touch and outstanding thermal resistance.

Size S (single), D (double)

Material Microfiber



# MYUNG SUNG INC.

(주)명성



전기용품 자율안전  
Self-control safety of  
electric devices

(주)명성 | 대구광역시 서구 서대구로 53길 3  
T. 070-4649-7108 www.gift.kr

명성은 1994년 창사 이래 세계 홍보물로 시작하여 스마트 기기, 리빙, 헬스, 사무용품 등을 직접제조, 수출 입 유통 공급하는 전문 기업으로 지속적인 R&D 투자로 신제품 개발과 ISO 인증, 이노비즈인증, 각종 특허 획득 등 한자리에 머물지 않고 언제나 최고를 향해 끊임없는 노력과 도전을 하고 있습니다.

MYUNG SUNG INC., since its establishment in 1994, began with clock promotion materials and now manufactures gadgets, living, health and office supplies, and distributes import/exports. With continuous R&D investments, new product development, ISO certification, Innobiz certification, and various patents, etc., does not stay in one place, but puts unremitting efforts and takes challenges to become the best.

## K-15

가족패턴의 디자인으로 고급스러움을 강조한 보조배터리입니다.

용량 13,000mAh(2.1A)

컬러 화이트, 브라운, 다크그레이, 블랙

K-15

It is a portable battery with accentuated luxuriousness with the leather pattern design.

Capacity 13,000mAh(2.1A)

Color White, Brown, Dark Grey, Black



## 281

심플하고 고급스러움이 돋보이는 손난로 디자인으로 손난로와 국산 LG정품 배터리를 사용하여 대용량보조배터리로 사용 가능한 멀티제품입니다.

용량 용량 5,200mAh(2A)

컬러 골드, 실버

281

It's a high capacity portable battery in simple yet luxurious hand warmer design, and used authentic LG battery for multipurpose.

Capacity 5,200mAh(2A)

Color Gold, Silver



## K-12

컴팩트한 사이즈와 심플한 멋이 돋보인 디자인으로 LG 정품 배터리를 사용하여 안정성을 더욱 높였습니다.

용량 5,200mAh(2.1A)

컬러 화이트, 브라운, 다크그레이, 블랙

K-12

A portable battery in a compact size with a simple design, it uses genuine Samsung battery to increase its safety.

Capacity 5,200mAh(2.1A)

Color White, Brown, Dark Grey, Black



## K-13

컴팩트한 사이즈와 심플한 멋이 돋보이는 디자인으로 2.1A 고출력 포트가 2개가 내장되어 실용성을 높였습니다.

용량 7,800mAh(2.1A)

컬러 화이트, 브라운, 다크그레이, 블랙

K-13

A portable battery in a compact size with a simple design, it is equipped with two 2.1A high output ports to increase practicality.

Capacity 7,800mAh(2.1A)

Color White, Brown, Dark Grey, Black



# BANJID GORI CO., LTD

(주)반질고리

(주)반질고리 | 대구광역시 남구 중앙대로34길 21  
T. 053-475-4610

자연과 사람이 하나 되는 공간으로 천연염색 전문업체로서 한약 재료를 이용하여 다양한 염색기법으로 천연섬유에 염색을 하고 의류, 침장, 소품, 원단 등 다양한 제품들을 자체생산하고 있는 친환경 기업입니다.

As a natural dye specialist that aims for a place where nature and people become one, Ban Jid Go Ri is an environment-friendly company that dyes natural fabrics through various dyeing technique using herbal ingredients, and produces various products from garment, bedding, accessories and fabric.

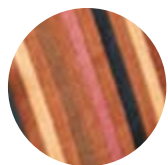
## 황토 침구 세트

황토염색으로 혈액순환 촉진과 신진대사 활성화, 피부병 및 아토피 증상에 효과가 있는 침구 세트입니다.  
소재 면 100%

Red Clay Bedding Set  
This bedding set is dyed using red clay, and is effective in accelerating blood circulation, activating metabolism, skin troubles and atopic symptoms.  
Material Cotton 100%



천연소재로 편안한 촉감  
Comfortable touch through natural material



높은 견뢰도  
Outstanding fastness

## 천연염색 방식

방충효과와 항균성이 뛰어나 곰팡이나 벌레가 슬지 않고 피부병 및 아토피 증상에 효과가 있는 방식입니다.  
소재 면 100%

Natural Dye Cushion Cover  
With excellent anti-insect and anti-bacterial effects, it doesn't get mold or attract insects, and is effective in skin troubles and atopic symptoms.  
Material Cotton 100%



천연소재로 편안한 촉감  
Soft touch through natural ingredients



높은 견뢰도  
Excellent fastness

## 천연염색 실크 스카프

시중에 판매되는 스카프와 차별화된 직접 손으로 물들인 고급스러운 색상의 스카프입니다.  
소재 실크 100%

Natural Dye Silk Scarf  
This premium scarf is differentiated from products in the market through hand-dyed color.  
Material Silk 100%



자연 그대로의 색상  
Natural colors



가볍고 부드러운 실크 소재  
Light and soft silk



### 천연염색 울 스카프

시중에 판매되는 스카프와 차별화된 직접 손으로 물들인 고급스러운 색상의 스카프입니다.

소재 울 100%

#### Natural Dye Wool Scarf

This premium scarf is differentiated from products in the market through hand-dyed color.

Material Wool 100%



### 인견 이불세트

천연염색 인견원단을 사용하여 피부에 자극이 없고 편안함과 시원함을 주어 여름 숙면에 도움이 되는 침구세트입니다.

소재 인견 100%

#### Rayon Bedding Set

Using naturally dyed rayon, it causes no irritation on skin and feels comfortable and cool to help with sound sleep in summer.

Material Rayon 100%



### 카드지갑(명함집)

시중에 판매되고 있는 제품들에 비해 친환경적이며 자연스러운 컬러로 남녀 노소 누구나 좋아하는 제품입니다.

소재 면 100%

#### Card Wallet(Business Card Wallet)

Environmentally friendly and dyed in natural collar that customers of any age or gender will like.

Material Cotton 100%



### 연 방석

방충효과와 항균성이 뛰어나 곰팡이나 벌레가 슬지 않고 피부병 및 아토피 증상에 효과가 있으며 자연 친화적인 천연소재로 촉감이 좋으며 부드럽습니다.

소재 면 100%

#### Kite Sitting Cushion

With excellent anti-insect and anti-bacterial effects, it doesn't get mold or attract insects, and is effective in skin troubles and atopic symptoms.

Material Cotton 100%



### 천연염색 손수건

자연친화적인 천연소재로 촉감이 좋으며 부드럽습니다.

소재 면 100%

#### Natural Dye Handkerchief

Made with environmentally friendly natural material, it feels gentle and soft.

Material Cotton 100%



### 한방베개

숙면의 도움을 주는 한약재로 속을 채운 한방베개입니다.

소재 면 100%

#### Herbal Pillow

It is filled with herbal ingredients that help with sound sleep.

Material Cotton 100%



### 편백베개

살균작용이 뛰어나고 스트레스 해소에 좋은 편백베개입니다.

소재 면 100%

#### Hinoki Pillow

This hinoki pillow has outstanding sterilizing effect and helps relief stress.

Material Cotton 100%





# SEOK- YOUNG CHIM JANG

석영침장

석영침장 | 대구광역시 달서구 성서서로 34길 11  
T. 053-591-6511

석영침장은 30년의 침장사업 노하우를 바탕으로 꼼꼼한 바느질 및 원단의 품질 등 제품의 질을 가장 최우선으로 생각합니다. 또한 원헤드, 퀴팅, 봉제라인 등 생산라인과 전문 디자이너와의 협업을 통해 트렌디하고 튼튼한 제품을 개발 및 생산하여 소비자에게 만족을 드리고 있습니다.

Based on know-hows of 30 years of bed linen business, SEOKYOUNG CHIMJANG considers the quality of products, such as meticulous stitching and basic quality, the most important thing. Moreover, we satisfy customers with trendy and durable product development and production through collaboration with production line and professional designers on one-head, quilting and sewing line, etc.



## 미라클 차렵세트

모던하면서도 고급스러운 분위기의 디자인과 모달소재 사용으로 촉감과 시각적 효과를 모두 느끼실 수 있는 제품입니다.

**사이즈** 200 × 230cm(이불 1장) / 180 × 220cm(러그 1장)  
50 × 70cm, 40 × 60cm(베개커버, 사이즈 선택가능, 2장)

**소재** 모달 70%, 면 60, 수 30%  
**컬러** 인디고 핑크, 오션 블루

### Miracle Padding Set

Both the tactile and visual effects can be experienced with the modern and luxurious design and the use of modal material.

**Size** 200 × 230cm(1 Blanket) / 180 × 220cm(1 Rug)  
50 × 70cm, 40 × 60cm(2 Pillow cases, Size can be selected)

**Material** Modal 70%, Cotton 60%, Embroidery 30%  
**Color** Indigo Pink, Ocean Blue



## 체스 극세사 차렵세트

버건디, 그레이 컬러의 디자인과 팁번아웃 극세사 재질을 사용하여 부드러운 촉감과 고급스러움을 강조한 침구세트입니다.

**사이즈** 200 × 230cm(이불 1장) / 150 × 200cm(러그 1장)  
50 × 70cm(베개커버 2장)

**소재** 극세사 100%  
**컬러** 버건디, 블랙그레이

### Chess Superfine Fiber Padding Set

With burgundy and grey colored designs and usage of tip-burned out superfine fiber, it is a bedding set for which softness and luxuriousness are both emphasized.

**Size** 200 × 230cm(1 Blanket) / 150 × 200cm(1 Rug)  
50 × 70cm(2 Pillow cases)

**Material** Superfine Fiber 100%  
**Color** Burgundy, Black-grey

## 밍크 극세사 차렵세트

그레이를 바탕으로 은은한 컬러감을 살려 포근한 느낌을 강조한 밍크 극세사 소재의 침구세트입니다.

**사이즈** 200 × 230cm(이불 1장) / 150 × 200cm(러그 1장)  
50 × 70(베개커버 2장)

**소재** 극세사 100%  
**컬러** 베이비핑크, 스카이블루, 그레이

### Mink Superfine Fiber Padding Set

It is a mink superfine fiber bedding set with grey background that made good use of the subdued color for a cozy effect.

**Size** 200 × 230cm(1 Blanket) / 150 × 200cm(1 Rug)  
50 × 70(2 Pillow cases)

**Material** Superfine Fiber 100%  
**Color** Baby pink, Sky blue, Grey





# SONGHWA INDECO

## 송화인데코

송화침장 | 대구광역시 서구 와룡로 434번지  
T. 053-553-9631

송화침장은 10여 년 동안 침장업계의 전문회사로서 고객의 입장에서 항상 생각하며, 제품의 질 향상에 끊임없는 노력을 기울이고 있습니다. 시대의 흐름에 맞는 디자인을 개발하고 건강한 잠자리를 제공하기 위하여 쉬지 않고 노력하는 기업이 되도록 하겠습니다.

As a specialist in bedding business for over 10 years, Songhwa Indeco always thinks from customer's position and continuously tries to improve the quality of products. It strives to become a company that develops design that suits the trend and provide healthy sleep time.

## 댄디

순면이면서도 얇은 실을 촘촘히 직조하여 통풍을 조절하며 사용하면 할수록 편안함을 느낄 수 있는 침구 제품입니다.

**사이즈** 차렵 200 x 230 ±5cm / K 카펫 170 x 210 ±5cm / 베개커버 50 x 70cm

**소재** 면 100% / 충전재(솜) : 폴리에스터 100%

**컬러** 아이보리, 그레이, 핑크

### Dandy

Pure, thin cotton thread is tightly weaved to control ventilation, and becomes more comfortable with more use.

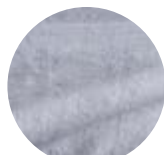
**Size** Duvet 200 x 230 ±5cm / K Carpet 170 x 210 ±5cm / Pillowcase 50 x 70cm

**Material** Cotton 100% / Filling : Polyester 100%

**Color** Ivory, Grey, Pink



순면  
Pure cotton



통풍 원단  
Ventilated fabric



## 들꽃

부드러운 60수 아사원단에 야생화를 모티브로 한 자수를 놓아 자연스러운 멋을 더한 침구. 면 원단의 편안함과 부드러운 촉감을 느낄 수 있는 침구 제품입니다.

**사이즈** 차렵 180 x 220 ±5cm / Q 카펫 150 x 205 ±5cm

베개커버 50 x 70cm

**소재** 면 100%(워싱) / 충전재(솜) : 폴리에스터 100%

**컬러** 아이보리, 핑크, 그레이, 옐로우

### Wild flower

Designed with wild flowers embroidered on soft 60-wt hemp cloth for natural style. This bedding offers the comfort and soft touch of cotton fabric.

**Size** Duvet 180 x 220 ±5cm / Q Carpet 150 x 205 ±5cm / Pillowcase 50 x 70cm

**Material** Cotton 100% (washed) / Filling : Polyester 100%

**Color** Ivory, Pink, Grey, Yellow



## 티아라

북유럽 황실의 고풍스럽고 고급스러운 분위기를 연출할 수 있는 침구로 부드러운 초극세사 재질로 제작되어 따뜻하면서 숙면을 도와주는 침구 제품입니다.

**사이즈** 차렵 200 x 230 ±5cm / K 카펫 170 x 210 ±5cm / 베개커버 50 x 70cm

**소재** 앞 : 면 100%, 뒤 : 초극세사 100% / 충전재(솜) : 폴리에스터 100%

**컬러** 아이보리, 그레이, 핑크

### Tiara

This bedding has an antique and luxurious look of Scandinavian imperial house, and is made with microfiber for warm and sound sleep.

**Size** Duvet 200 x 230 ±5cm / K Carpet 170 x 210 ±5cm / Pillowcase 50 x 70cm

**Material** Front: Cotton 100%, Back: Microfiber 100% / Filling: Polyester 100%

**Color** Ivory, Grey, Pink



## 히트

특정 환경에서 섬유 안쪽의 온도를 상승시켜 몸의 체온을 따뜻하게 유지시켜 주는 발열특허 원단을 사용하여 제작한 침구 제품입니다.

**사이즈** 차렵 200 x 230 ±5cm / K 카펫 170 x 210 ±5cm

베개커버 50 x 70cm

**소재** 마이크로화이버 발열 100% / 충전재(솜) : 폴리에스터 100%

**컬러** 와인, 그레이, 네이비

### Heat

This bedding is made with patented fabric that increases the temperature inside the fiber at certain temperature to keep the body temperature warm.

**Size** Duvet 200 x 230 ±5cm / K Carpet 170 x 210 ±5cm / Pillowcase 50 x 70cm

**Material** Heating Microfiber 100% / Filling : 100% Polyester

**Color** Wine, Grey, Navy



## 어반

순면이면서도 얇은 실을 촘촘히 직조하여 통풍을 조절하며 사용하면 할수록 편안함을 느낄 수 있는 침구 제품입니다.

**사이즈** 차렵 200 x 230 ±5cm / K 카펫 170 x 210 ±5cm / 베개커버 50 x 70cm

**소재** 면 100% / 충전재(솜) : 폴리에스터 100%

**컬러** 아이보리, 그레이, 블루, 와인

### Urban

Pure, thin cotton thread is tightly weaved to control ventilation, and becomes more comfortable with more use.

**Size** Duvet 200 x 230 ±5cm / K Carpet 170 x 210 ±5cm / Pillowcase 50 x 70cm

**Material** Cotton 100% / Filling : 100% Polyester

**Color** Ivory, Grey, Blue, Wine



# IND GROUP

아이엔디그룹

아이엔디그룹 | 대구광역시 남구 이천로12, 대광빌딩 3층  
T. 053-655-8834 life-shop.co.kr

아이엔디그룹은 2010년 설립하여 전자레인지용 조리도구 쿠박스(COOBOX) 시리즈 및 스마트드라이버 HOLVER 등을 개발하였으며 독일iF디자인어워드, 굿디자인(GD) 등 국내외 유명디자인 공모전에 수상한 바 있습니다. 또한 개발제품의 특허권, 디자인권, 상표권을 보유하고 있습니다.

IND Group was established in 2010 and developed microwavable cooking tool, COOBOX series, and smart driver, HOLVER, and received awards including iF Design Awards in Germany, GD, etc. Also, it has patent, design rights and trademark for developed products.



## 전자레인지용 다용도 조리도구 쿠박스(사각)

1인 가구나 요리를 어려워하는 분들에게 특화된 제품이며, 식재료를 넣고 전자레인지에 돌리기만 하면 밥, 국, 찌개, 찜 등 다양한 요리를 간편하고 빠르게 요리할 수 있습니다.

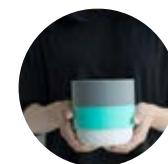
사이즈 가로 190 x 세로 157 x 높이 150mm

소재 내열 pp

Microwavable Multipurpose Cooking Tool COOBOX(Square)  
Specialized for a single-person household or those that have difficulty cooking, and you can easily cook different kinds of dishes just by putting the ingredients in and cook it in microwave.  
Size W 190 x L 157 x H 150mm  
Material Heat-resistant PP



조리음식의 종류에 따라 서브도구(찜 받침대) 사용 가능  
Can use sub-tools (Steam rest) based on the type of cooked food



인체에 무해한 소재 사용  
Materials harmless to the body

## 전자레인지용 다용도 조리도구 쿠박스(원형)

1인 가구나 요리를 어려워하는 분들에게 특화된 제품이며, 식재료를 넣고 전자레인지에 돌리기만 하면 밥, 국, 찌개, 찜 등 다양한 요리를 간편하고 빠르게 요리할 수 있습니다.

사이즈 가로 127 x 세로 127 x 높이 130mm

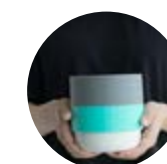
컬러 총 6종 : 화이트-민트 / 화이트-오렌지 / 화이트-그린 / 블랙-민트 / 블랙-오렌지 / 블랙-그린

소재 내열 pp / 무독성실리콘

Microwavable Multipurpose Cooking Tool COOBOX(Cylinder)  
Specialized for a single-person household or those that have difficulty cooking, and you can easily cook different kinds of dishes just by putting the ingredients in and cook it in microwave.  
Size W 127 x L 127 x H 130mm  
Color 6 kinds : White-Mint / White-Orange / White-Green / Black-Mint / Black-Orange/ Black-Green  
Material Heat-resistant PP / Nontoxic silicone



다양한 레시피 가능  
Can be used for different recipes



인체에 무해한 소재 사용  
Materials harmless to the body



# YOUNG SHIN TOWEL CO., LTD.

영신타올 주식회사

영신타올 주식회사 | 대구광역시 달서구 성서로 317  
T. 053-581-9111 <http://ystowel.co.kr>

대구성서산업단지에 위치한 영신타올 주식회사는 50년의 역사를 가진 지역의 대표적인 브랜드 타올 전문 생산업체입니다. 자체 생산이 가능한 최신 직기 도입, 최첨단 독일식 봉제기 등 고품질 생산 설비를 보유하고 있으며, 자체 연구개발실 운영으로 다양한 디자인의 제품 생산이 가능합니다. 대구시에서 품질을 인정받은 'CHIMERIC' 브랜드 제품 및 다양한 고급 브랜드 타올을 생산하고, 자체적으로 보유한 전국 유통망을 통해 소비자에게 다가가고 있습니다.

Located in Seongseo Industrial Complex in Daegu, Young Shin Towel is a brand towel manufacturer with over 50 years of history. It has high-quality production equipment such as an advanced weaving machine that enables in-house production and high-tech German sewing machine, and can produce products of various designs through R&D center. It produces 'CHIMERIC' brand products, acknowledged by the City of Daegu, and various premium brand towels, and has a nationwide distribution network to meet customers around the country.



## 쉬메릭 R

레이온 계열 다공성 원사와 최고급 면사가 1:1로 구성된 장파일 설계로 흡수력을 매우 극대화시킨 제품. 프리미엄 화이트 라벨과 파스텔 컬러 구성으로 고급스러우면서도 클래식한 느낌을 나타낸 제품입니다.

사이즈 40 x 80cm  
소재 면 50%, 레이온 50%

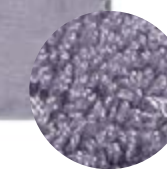
**CHIMERIC R**  
Through a long terry design that contains porous rayon thread and premium cotton thread at 1:1 ratio, it has maximized absorption efficiency. It has a premium and classic look through premium wide label and pastel colors.  
Size 40 x 80cm  
Material Cotton 50%, Rayon 50%



레이온 계열  
다공성 원사 50%, 순면 50%  
Porous Rayon Thread 50%,  
Pure Cotton 50%



장파일(Long Terry towel)  
설계로 흡수력 극대화  
Long terry design for  
maximized absorption



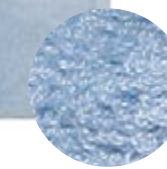
보라  
Purple



회색  
Grey



OW  
Off-White



소라  
Blue





### 쉬메릭 뱀부셀

뱀부사 50%와 면사 50%로 제작되어 항균소취, 흡수력이 탁월한 고성능 제품으로, 전통무늬 보더 디자인으로 고전적 감성을 가미한 제품입니다.

사이즈 40 x 78cm

소재 뱀부사 50%, 순면 50%

#### CHIMERIC Bamboo Cell

Made with 50% bamboo thread and 50% cotton thread, this highly functional product has excellent anti-bacterial, deodorizing and absorption effects, and gives more classical sensitivity through the traditional pattern border.

Size 40 x 78cm

Material Bamboo Thread 50%, Pure Cotton 50%



### 쉬메릭 웨이브

쉬메릭 로고의 알파벳 'M'자를 자카드 테리 방식으로 전개하고 지오메트릭한 파형무늬를 자카드 보더에 적용한 제품입니다.

사이즈 38 x 82cm

소재 면 100%

#### CHIMERIC Wave

Alphabet 'M' in CHIMERIC logo was developed in Jacquard terry method, and geometric pattern was applied on jacquard border.

Size 38 x 82cm

Material Cotton 100%



### 쉬메릭 특대

자카드 테리 문양을 배제하고 컬러주름 보더를 포인트로 한 심플한 디자인의 제품입니다.

사이즈 40 x 80cm

소재 순면 100%

#### CHIMERIC Large

Jacquard terry pattern was eliminated and color pleated border was adopted as an accent in this simple design.

Size 40 x 80cm

Material Pure Cotton 100%



### 쉬메릭 기획

한국적인 이미지를 모티브로 자카드 패턴을 활용한 디자인으로 고전적인 이미지를 나타낸 제품입니다.

사이즈 40 x 78cm

소재 순면 100%

#### CHIMERIC Special

This product shows a classical image of Korea through the design that used jacquard pattern and Korean image as a motif.

Size 40 x 78cm

Material Pure Cotton 100%



### 쉬메릭 기획 45

한국적인 이미지를 모티브로 자카드 패턴을 활용한 디자인으로 고전적인 이미지를 나타낸 제품입니다.

사이즈 45 x 82cm

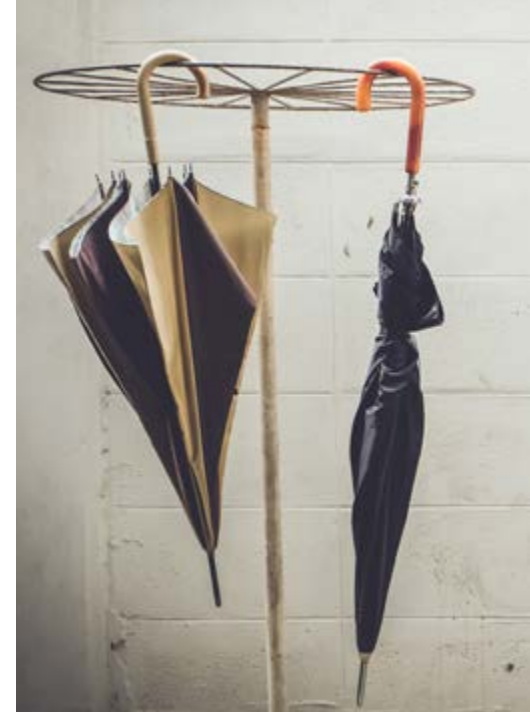
소재 순면 100%

#### CHIMERIC Special 45

This big size product shows a classical image of Korea through the design that used jacquard pattern and Korean image as a motif.

Size 45 x 82cm

Material Pure Cotton 100%



# WOOJUNG PARASOL

## 우정양산

우정양산 | 대구광역시 달서구 달구벌대로307길 31  
T. 053-552-4868 www.tsu.co.kr

우정양산은 우산, 양산을 제조하며 다양한 디자인의 우산을 개발하고 고객 한 분, 한 분의 개성을 지켜드리는 맞춤형 제작을 전문으로 하는 기업입니다. 30년 전통의 우산 제작 장인들과 함께 하여 질 높은 완성도를 자랑하며, '쉬메릭'의 선정기업으로 품질과 디자인에 대한 자부심을 인증받고 있습니다.

WOOJUNG PARASOL manufactures umbrellas and parasols, and specializes in customized productions in various designs to suit each customer's style. It offers high-quality products by working with parasol masters with 30 years of experience, and was acknowledged for the quality and design through the selection of 'CHIMERIC' band.



## 카본 골프 장우산

카본으로 살과 살대를 제작한 초경량 장우산입니다.

사이즈 70, 75  
소재 원단 : 폴리에스테르 100%  
살, 살대 : 카본 100%

Carbon Golf Long Umbrella  
This ultra-light long umbrella is made with carbon.  
Size 70, 75  
Material Fabric : Polyester 100%  
Rib : Carbon 100%



초경량 330g  
Ultralight 330g



초발수 코팅(전 품목)  
Super water-repellent coating (All products)



자외선 차단  
UV protection



초발수 코팅  
Water repellent coating



디지털 프린트  
Digital print

## 밤하늘 우산

밤하늘 그림을 우산 폭에 디지털 프린트한 장우산입니다.

사이즈 접이식 : 55  
장우산 : 60, 70  
소재 원단 : 폴리에스테르 100%

Night Sky Umbrella  
Scene of night sky was digitally printed on this long umbrella.  
Size Folding type : 55  
Long type : 60, 70  
Material Fabric : Polyester 100%

## 반대로 접는 우산

반대로 접어서 사용하는 우산입니다.

사이즈 60  
소재 원단 : 폴리에스테르 100%

Reverse Folding Umbrella  
This umbrella folds in reverse direction.  
Size 60  
Material Fabric : Polyester 100%



초발수 코팅  
Water repellent coating



우산 안쪽면  
Inner side of umbrella



### 레코드 양산

문양이 새겨진 금색 양산 살대와 가볍고 두터운 원단을 사용한 제품입니다. 2016년 '추리의 여왕' 협찬 제품입니다.

사이즈 50

원단 폴리에스테르 100%

#### Record Parasol

It is made with gold colored rib with engraving and light and strong fabric. It was sponsored in 'Queen of Mystery' in 2016.

Size 50

Material Polyester 100%



### 문양 한폭자수 양산

다양한 문양 자수가 들어간 두터운 원단으로 제작된 제품으로 자외선 차단에 특화되어 있습니다.

사이즈 50

원단 폴리에스테르 100%

#### Pattern Embroidery Parasol

It is made with strong fabric with various embroidery pattern, and is specialized in UV blocking.

Size 50

Material Polyester 100%



### 토끼 우산

토끼 디자인이 들어간 우산입니다.

사이즈 55, 60

원단 폴리에스테르 100%

#### Rabbit Umbrella

This is an umbrella with a rabbit design.

Size 55, 60

Fabric Polyester 100%



### 3단 골프 완전 자동우산

3단 접이식 골프 우산으로 자외선 차단 기능이 뛰어난 제품입니다.

사이즈 70

원단 폴리에스테르 100%

#### Automatic 3-Fold Golf Umbrella

This is a 3-fold golf umbrella with an outstanding UV protection function.

Size 70

Fabric Polyester 100%



### 매화 컬렉션 우산

매화 그림이 들어간 우산입니다.

사이즈 55, 60

원단 폴리에스테르 100%

#### Plum Blossom Collection Umbrella

This collection consists of different plum blossom paintings.

Size 55, 60

Material Polyester 100%



### 민화 컬렉션 우산

김홍도의 '황묘농접도'가 들어간 우산입니다.

사이즈 55, 60

원단 폴리에스테르 100%

#### Folk Painting Collection Umbrella

It has 'Hwangmyonongjeobdo' painted by Kim, Hong Do printed on the umbrella.

Size 55, 60

Material Polyester 100%



### 3단 선염 우산

선염원단으로 제작된 3단 접이식 우산입니다.

사이즈 55

원단 폴리에스테르 100%

#### 3-Fold Dyed Folding Umbrella

This is a 3-fold umbrella made with dyed fabric.

Size 55

Fabric Polyester 100%



### 2단 선염 우산

선염 원단으로 제작된 2단 접이식 우산입니다.

사이즈 58

원단 폴리에스테르 100%

#### 2-Fold Dyed Folding Umbrella

This is a 2-fold umbrella made with dyed fabric.

Size 58

Fabric Polyester 100%



# HONGSUNG CO.,LTD

## (HONG'S PAPA)

(주)홍성 | 대구광역시 달서구 성서서로10(대천동)  
T. 053-593-5410

홍스파파는 부단한 노력과 도전정신을 바탕으로 가전용 고무부품, 친환경 고무제품을 만들어 왔습니다. 2016년 저가의 실리콘 팔찌로 인해 팔에 염증이 생긴 딸을 위해 안전한 제품원료와 믿을 수 있는 제조 과정으로 만들어진 제품을 찾아 직접 제조부터 참여하여 인체에 무해한 백금촉매를 이용한 제조법을 찾았습니다. 이를 통해 친환경적이고 안전한 플래티늄 실리콘 생활용품을 개발하고 있습니다. 홍스파파는 항상 처음을 생각하며 누구보다 높은 품질의 제품으로 소비자와 만날 것입니다.

Hong's Papa has been producing rubber parts for household and environmental-friendly rubber products based on endless efforts and challenging spirit. After the attempt to find products made with safe ingredients and through trustworthy production process for the owner's daughter that had infection on the arm due to low-cost silicone wristband in 2016, he participated from the production and developed a production method using platinum catalyst that is harmless to the body. Through this, Hongsung is producing platinum silicone household goods that is environmental-friendly and safe. Hong's Papa will continue to produce high-quality products like the first intention.

## 판다 흡착 식판

귀여운 판다 모양의 식판으로 식사시간을 더욱더 즐겁게 만들어 줍니다.  
**사이즈** 가로 272 x 세로 222 x 높이 35mm  
**소재** 플래티늄 실리콘

**Panda Suction Tray**  
 This tray in cute panda shape will make the meal more fun.  
**Size** W 272 x L 222 x H 35mm  
**Material** Platinum Silicone



음식 흘림 방지를 위한 라운드딩 턱  
 Round edge to prevent food spill

열탕 소독 및 전자레인지, 식기세척기 사용가능  
 Hot water disinfection/ microwave/dishwasher OK



## 유아 흡착 용기

항아리 모양의 이유식 용기 겸 스낵볼 제품입니다.  
**사이즈** 가로 145 x 세로 145 x 높이 88mm  
**소재** 플래티늄 실리콘

**Baby Suction Food Container**  
 This is a baby food bowl / snack bowl in jar shape.  
**Size** W 145 x L 145 x H 88mm  
**Material** Platinum Silicone



음식 흘림 방지를 위한 라운드딩 턱  
 Round edge to prevent food spill



넓적하고 깊은 용량  
 Deep and wide space

## 오징어 치발기

앞뒤의 돌기가 달라 촉각과 소근육 발달에 도움을 줄 수 있는 말랑하고 귀여운 오징어 모양의 치아발육기입니다.  
**사이즈** 가로 110 x 세로 80 x 높이 9mm  
**소재** 플래티늄 실리콘

**Squid Teether**  
 This soft and cute squid-shaped teether has different sizes of bumps in the front and back to help with touch sensation and fine motor development.  
**Size** W 110 x L 80 x H 9mm  
**Material** Platinum Silicone



안전하고 가벼운 실리콘 소재  
 Safe and light silicone material



흘림 방지를 위한 손잡이  
 Handle to prevent food spill



## 스마일 유아 식판

탈부착 가능한 잎사귀 장식이 포인트인 유아용 식판입니다.

사이즈	가로 247 x 세로 212 x 높이 30mm
소재	플래티늄 실리콘

### Smile Baby Food Tray

Baby food tray with detachable leaf accent

Size	W 247 x L 212 x H 30mm
Material	Platinum Silicone



## 이유식 용기

내구성이 좋은 이유식 용기입니다.

사이즈	가로 148 x 세로 114 x 높이 55mm
소재	플래티늄 실리콘

### Baby Food Bowl

Highly durable baby food bowl

Size	W 148 x L 114 x H 55mm
Material	Platinum Silicone



## 컵

어린이들에게 알맞은 사이즈의 유아용 컵입니다.

사이즈	가로 109 x 세로 83 x 높이 75mm
소재	플래티늄 실리콘

### Cup

Small cup for babies and children

Size	W 109 x L 83 x H 75mm
Material	Platinum Silicone



## 스푼

이유식에 알맞은 유아용 스푼입니다.

사이즈	가로 22 x 세로 143 x 높이 10mm
소재	플래티늄 실리콘

### Spoon

Baby spoon for baby food

Size	W 22 x L 143 x H 10mm
Material	Platinum Silicone



## 턱받이

식사가 서투른 영유아를 위한 턱받이입니다.

사이즈	가로 212 x 세로 334 x 높이 25mm
소재	플래티늄 실리콘

### Bib

Bib for babies and children that is not skilled at eating

Size	W 212 x L 334 x H 25mm
Material	Platinum Silicone



## 이유식기세트(스푼, 용기, 턱받이)

식사가 서투른 영유아를 위한 이유식 스푼, 이유식 용기, 턱받이 세트입니다.

패키지 사이즈	가로 260 x 세로 213 x 높이 55mm
소재	플래티늄 실리콘

### Baby Food Set(Spoon, Bowl, Bib)

This is a spoon, bowl and bib set for babies and children.

Package Size	W 260 x L 213 x H 55mm
Material	Platinum Silicone



KORYEO TEXTILE  
DAERIM WOOD WORK  
BOOHO CHAIR-ONE CO., LTD  
SPACE CO., LTD  
TEXTOMA CO., LTD.



Placing a Customer Value First

# FURNITURE & HOME INTERIOR

가구&홈인테리어



# KORYEO TEXTILE

## 고려섬유

고려섬유 | 대구광역시 달서구 성서공단북로 18길 7  
T. 053-592-9927 www.koryeotextile.co.kr

고려섬유는 27년의 역사를 가진 지역의 대표적인 블라인드 원단 생산업체입니다. 자체 연구 개발실 운영으로 디자인 개발 및 소재 개발이 자체적으로 이루어져 맞춤 디자인 제품 생산이 가능하며 대구시에서 품질 인정받은 'CHIMERIC' 브랜드 제품을 생산하고 있습니다.

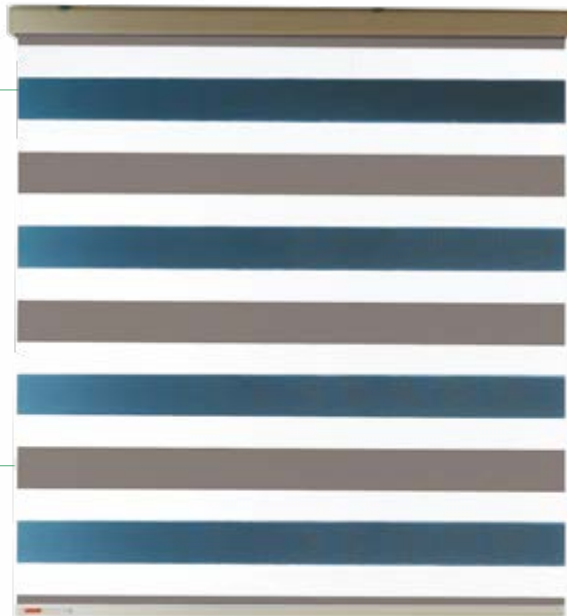
KORYEO TEXTILE is the region's representative blinds fabric manufacturer with 27 years of history. With its own Research & Development office, design development and material development are done in house, allowing for customized products. KORYEO TEXTILE manufactures products of 'CHIMERIC' brand', with quality recognized by Daegu city.

## 니스 암막

암막 콤비 제품에서 두 가지 컬러를 교차 배열하여 기존 암막 제품보다 좀 더 화려한 제품컬러를 표현한 블라인드 제품입니다.

사이즈 맞춤제작  
소재 폴리에스테르 100%

Nice Blackout Curtain  
In this blind, two colors from blackout combination products were arranged alternately for more colorful expression than existing blackout products.  
Size Customized  
Material Polyester 100%



원단 확대 뷰  
Fabric zoom-view



## 큐브 콤비 블라인드

직사각형 모양의 바둑판식으로 배열되어 인테리어 효과까지 더한 콤비 블라인드 제품입니다.  
사이즈 맞춤제작  
소재 폴리에스테르 100%

Cube Combi Blind  
Combi blind product with rectangular shaped checks which add to the interior decoration.  
Size Customized  
Material Polyester 100%



## 버블 콤비 블라인드(자카드 세미암막)

세미암막 기능이 추가된 심플한 원 패턴이 포인트인 콤비 블라인드 제품입니다.  
사이즈 맞춤제작  
소재 폴리에스테르 100%

Bubble Combi Blind(Jacquard Semi-Blackout)  
With semi-blackout function, it is a simple, one pattern combi blind.  
Size Customized  
Material Polyester 100%



## 오피스미로 콤비 블라인드

오피스 콤비의 변형으로 메쉬부분에 라인을 넣어 고급스러움을 더한 제품입니다.  
사이즈 맞춤제작  
소재 폴리에스테르 100%

Office-maze Combi Blind  
A variation from Office Combi blind, with added lines in the mesh, the design is classier.  
Size Customized  
Material Polyester 100%



## 자카드 후르츠(난연)

난연사로 제작 되어 화재 및 열에도 강해 쉽게 타지 않는 롤스크린 제품입니다.  
사이즈 맞춤제작  
소재 폴리에스테르 100%

Jacquard Fruits(flame resistant)  
Weaved with flame resistant fabric, it is a roll-screen product that is resistant to fire or heat and does not easily catch on fire.  
Size Customized  
Material Polyester 100%



# DAERIM WOOD WORK

대림목공예

대림목공예 | 대구광역시 동구 공항로 33길 21  
T. 053-982-4020~3455 www.dl.co.kr

대림목공예는 1983년 10월 설립을 하여, 지금까지 오직 목공예 제품만을 생산하여 왔습니다. 목공예를 실생활에 접목할 수 있도록 노력하고 있으며 장인의 정교한 손길로 일생의 명품만을 생산해내고 있습니다.

DAELIM WOODEN HANDICRAFTS, since its establishment in October 1983, has only manufactured woodwork. They work on making woodwork compatible in daily life and with delicate craft work, only produce lifetime masterpieces.

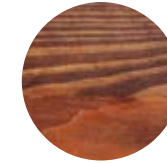


## 옷칠미오 4인식탁

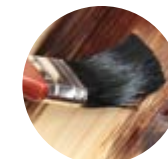
옷칠을 사용하여 방수, 방습, 화학적 반응에 탁월한 보존 효과를 지니고 있으며 옷칠의 은은하고 독특한 향이 있어 운치를 더한 제품입니다. 엄선된 오크를 사용하여 은은한 질감이 살아 있으며 목질이 단단합니다.

사이즈 1400 × 800 × 720mm

Lacquer varnished table for 4 persons  
Varnished with lacquer, it is waterproof, damp-proof, and has a preservation effect, resilient to chemical reactions, and with the lacquer varnish's subtle and unique scent, it creates a unique mood. Using carefully selected oak wood, you can feel the grain of the subtle texture and the wood is hard.  
Size 1400 × 800 × 720mm



엄선된 오크의 은은한 질감  
Texture of finely selected delicate oak



옷칠을 하여 방수, 화학적 반응에 탁월  
Outstanding effects on damp proofing and chemical reactions due to applied lacquer

## 육송소반

육송 소나무 특유의 자연스러운 색상과 나뭇결이 고급스러운 제품으로 전통 짜맞춤 기법으로 견고하게 제작하였습니다. 찻상, 다과상, 선물용, 인테리어 소품으로 좋습니다.

사이즈 27, 30, 33, 36, 40, 50, 60

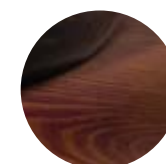
소재 국내산 소나무

Land Pine Tea Table

This tea table series portrays the unique natural colors and texture of land pine beautifully and is delicately made through the traditional joinery technique. It is excellent for tea table, gift and interior product.

size 27, 30, 33, 36, 40, 50, 60

Material Korean pine tree



소나무 특유의 색상과 나뭇결  
Outstanding effects on damp proofing and chemical reactions due to applied lacquer





### 오크4인식탁+긴의자+스툴

엄선된 오크를 사용하여 은은한 질감이 살아있으며 목질이 단단합니다. 내추럴한 색감이 제품의 퀄리티를 높여 매우 고급스러우며 정교한 수공예로 제작된 제품으로 화려한 기교나 장식 없이 단순한 멋을 살린 제품입니다.

**사이즈** 식탁 1400 × 800 × 720mm / 긴의자 1200 × 400 × 450mm  
스툴 400 × 400 × 450mm

Oak table for 4 persons + Long Chair + Stool

Using carefully selected oak wood, you can feel the grain of the subtle texture and the wood is hard. The natural color heightens the quality of the product, giving it a classy look. Made with delicate craft work, it has a very simple taste without any lavish ornaments.

**Size** Able 1400 × 800 × 720mm / Long chair 1200 × 400 × 450mm  
Stool 400 × 400 × 450mm



### 오크좌탁&스툴

엄선된 오크를 사용하여 은은한 질감이 살아있으며 목질이 단단합니다. 시간이 지날수록 인공소재에서 느낄 수 없는 자연스러운 멋을 느낄 수 있는 제품입니다.

**사이즈** 좌탁 900 × 330 × 310mm / 스툴 300 × 330 × 345mm

Oak Low Table & Stool

Using carefully selected oak wood, you can feel the grain of the subtle texture and the wood is hard. As time goes by, you can enjoy the natural design which you cannot feel from artificial materials.

**Size** Low Table 900 × 330 × 310mm / Stool 300 × 330 × 345mm



### 소나무거실장 I

거실장을 이동할 수 있는 인출식 시스템으로 다양한 공간 연출이 가능합니다. 공간 활용을 위한 최적의 공간 미학으로 맞춤 설계하여 실용적인 디자인입니다. 현대적인 모던함을 강조한 제품으로 블랙 앤 화이트 컬러를 사용하여 컬러 매칭과 디자인만으로 도시적인 공간을 꾸밀 수 있는 원목제품입니다.

**사이즈** I [상판] 1660 × 400 × 400mm, I [서랍] 1660 × 400 × 310mm / II [상판] 900 × 400 × 400mm(2개), II [서랍] 1400 × 400 × 283mm

Pine tree Living room Dresser I , Pine tree Living room Dresser II

With the withdrawal system that with which the living room dresser can be moved, various settings are possible. It is a practical design that is built for optimum space utilization. The woodwork emphasizes contemporary modernism using black and white colors, allowing for an urban spatial design.

**Size** I [Top deck] 1660 × 400 × 400mm, I [Drawer] 1660 × 400 × 310mm / II [Top deck] 900 × 400 × 400mm(2 pieces), II [Drawer] 1400 × 400 × 283mm



### 소나무거실장 II



### 옷칠오크거실장 I

옷칠을 사용하여 방수, 방습, 화학적 반응에 탁월한 보존효과를 지니고 있으며 정교한 수공예로 제작된 제품으로 화려한 기교나 장식 없이 단순한 멋을 살린 제품으로 어떤 분위기와 공간에서 잘 어울리며 조화를 이룹니다.

**사이즈** I 2150 × 400 × 450mm / II 2000 × 400 × 450mm

Lacquer varnished Living room Dresser I , Lacquer varnished Living room Dresser II

Varnished with lacquer, it is waterproof, damp-proof, and has a preservation effect. Made with delicate craft work, it has a very simple taste without any lavish ornaments, and blends well with any ambience and any space.

**Size** I 2150 × 400 × 450mm / II 2000 × 400 × 450mm



### 옷칠오크거실장 II



### 오크좌탁 I

엄선된 오크를 사용하여 은은한 질감이 살아있으며 목질이 단단합니다. 내추럴한 색감이 제품의 퀄리티를 높여 매우 고급스럽습니다. 시간이 지날수록 인공소재에서 느낄 수 없는 자연스러운 멋을 느낄 수 있습니다.

**사이즈** I 1680 × 720 × 330mm, 1370 × 720 × 330mm / II 1400 × 730 × 330mm

Oak Low Table I , Oak Low Table II

Using carefully selected oak wood, you can feel the grain of the subtle texture and the wood is hard. The natural color heightens the quality of the product, giving it a classy look. As time goes by, you can enjoy the natural design which you cannot feel from artificial materials.

**Size** I 1680 × 720 × 330mm, 1370 × 720 × 330mm / II 1400 × 730 × 330mm



### 오크좌탁 II



# BOOHO CHAIR-ONE CO., LTD.

부호체어원(주)



세계일류상품 선정  
Designated as world-class product



굿디자인 선정  
Designated as good design product

부호체어원(주) | 대구 달서구 성서로 105(대천동)

T. 053-581-3383 www.bestuhl.co.kr

첨단기술의 조화와 체계적인 인체공학적 설계를 바탕으로 창업 이래 사무용 의자 부품만을 전문적으로 생산/연구하는 회사입니다. 인체공학을 바탕으로 안락성과 편리성을 보다 향상시키고 올바른 자세의 유지로 업무능률을 최고로 향상 시키고자 항상 노력하고 있습니다.

Based on the harmony of cutting-edge functions and structured ergonomic design, BOOHO has specialized in manufacturing and researching task chair components since its establishment, and will continue to work hard to improve the ergonomics-based comfort and convenience and to increase work productivity that comes from good posture.



## RAG110L

인체공학적 설계로 사용자의 체형과 자세에 맞게 조절 가능. 장시간 사용에도 탄력과 통풍이 우수한 메쉬를 사용한 사무용 의자 제품입니다.

사이즈 가로 660 x 세로 575 x 높이 1150 ~ 1220mm

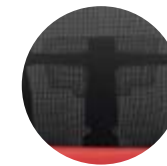
색상 프레임 : 검정, 흰색

RAG110L

With ergonomic design, the user can adjust the chair to their body types and posture. It is a task chair that uses mesh which has good elasticity and good ventilation even after long-hour usage.

Size W 660 x L 575 x H 1150 ~ 1220mm

Color Frame : Black, White



요추 지지를 위한 높이조절  
Height adjustment for lumbar support



소음 균형을 방지 폴리우레탄 캐스터  
Polyuretan caster for preventing noise and scratch



## RAG210L

인체공학적 설계로 사용자의 체형과 자세에 맞게 조절 가능. 장시간 사용에도 탄력과 통풍이 우수한 메쉬를 사용한 사무용 의자 제품입니다.

사이즈 가로 660 x 세로 575 x 높이 1150 ~ 1220mm

색상 프레임 : 검정, 흰색

RAG210L

With ergonomic design, the user can adjust the chair to their body types and posture. It is a task chair that uses mesh which has good elasticity and good ventilation even after long-hour usage.

Size W 660 x L 575 x H 1150 ~ 1220mm

Color Frame : Black, White



각도 조절이 가능한 헤드레스트  
Headrest with adjustable angles



등판 좌판 기울기 고정가능  
Fixation of backrest and display stand angle



### RAG210M

인체공학적 설계로 사용자의 체형과 자세에 맞게 조절 가능. 장시간 사용에도 탄력과 통풍이 우수한 메쉬를 사용한 사무용 의자 제품입니다.

**사이즈** 가로 660 x 세로 575 x 높이 1000 ~ 1070mm

**색상** 프레임 : 검정, 흰색

#### RAG210M

With ergonomic design, the user can adjust the chair to their body types and posture. It is a task chair that uses mesh which has good elasticity and good ventilation even after long-hour usage.

**Size** W 660 x L 575 x H 1000 ~ 1070mm

**Color** Frame : Black, White



### E1G110

인체공학적 설계로 사용자의 체형과 자세에 맞게 조절 가능. 장시간 사용에도 탄력과 통풍이 우수한 메쉬를 사용한 사무용 의자 제품입니다.

**사이즈** 가로 627 x 세로 590 x 높이 910 ~ 985mm

**색상** 프레임 : 검정, 흰색

#### E1G110

With ergonomic design, the user can adjust the chair to their body types and posture. It is a task chair that uses mesh which has good elasticity and good ventilation even after long-hour usage.

**Size** W 627 x L 590 x H 910 ~ 985mm

**Color** Frame : Black, White



### E1A110

신축성과 통기성이 뛰어난 메쉬, 곡선형 팔걸이 및 산뜻한 컬러 적용한 제품입니다.

**사이즈** 가로 607 x 세로 590 x 높이 975 ~ 1025mm

**색상** 프레임 : 검정, 흰색

#### E1A110

It is a product that uses mesh, which has good elasticity and good ventilation, has a curved arm rests and uses fresh colors.

**Size** W 607 x L 590 x H 975 ~ 1025mm

**Color** Frame: Black, White



### J1G110L

인체공학적 설계로 사용자의 체형과 자세에 맞게 조절 가능. 탄력과 통풍이 우수한 메쉬를 사용한 사무용 의자 제품입니다.

**사이즈** 가로 668 x 세로 586 x 높이 1185 ~ 1285mm

**색상** 프레임 : 검정, 흰색

#### J1G110L

With ergonomic design, the user can adjust the chair to their body types and posture. It is a task chair that uses mesh which has good elasticity and good ventilation even after long-hour usage.

**Size** W 668 x L 586 x H 1185 ~ 1285mm

**Color** Frame : Black, White



### J1E210M

인체공학적 설계로 사용자의 체형과 자세에 맞게 조절 가능. 장시간 사용에도 탄력과 통풍이 우수한 메쉬를 사용한 사무용 의자 제품입니다.

**사이즈** 가로 625 x 세로 568 x 높이 1014 ~ 1114mm

**색상** 프레임 : 검정, 흰색

#### J1E210M

With ergonomic design, the user can adjust the chair to their body types and posture. It is a task chair that uses mesh which has good elasticity and good ventilation even after long-hour usage.

**Size** W 625 x L 568 x H 1014 ~ 1114mm

**Color** Frame : Black, White



### J2G110L

인체공학적 설계로 사용자의 체형과 자세에 맞게 조절 가능. 장시간 사용에도 탄력과 통풍이 우수한 메쉬를 사용한 사무용 의자 제품입니다.

**사이즈** 가로 668 x 세로 586 x 높이 1185 ~ 1285mm

**색상** 프레임 : 검정, 흰색

#### J2G110L

With ergonomic design, the user can adjust the chair to their body types and posture. It is a task chair that uses mesh which has good elasticity and good ventilation even after long-hour usage.

**Size** W 668 x L 586 x H 1185 ~ 1285mm

**Color** Frame : Black, White



### U20F100C

좌판 접힘으로 수평 적재에 용이하여 공간 활용성이 높고, 뒤로 젖히는 등받이로 편안함을 주는 회의용 의자 제품입니다.

**사이즈** 가로 602 x 세로 530 x 높이 840mm

**색상** 등받이/프레임 : 흰색/흰색, 검정/은색

등받이/시트 : 빨강, 주황, 초록, 파랑, 회색, 갈색, 검정

#### U20F100C

With the foldable seat, horizontal storage is possible, allowing for efficient use of space, and with the recliner function, it is a comfortable meeting room chair.

**Size** W 602 x L 530 x H 840mm

**Color** Back/Frame : White/White, Black/Silver

Back/Seat : Red, Orange, Green, Blue, Grey, Brown, Black



# SPACE CO.,LTD.

(주)스페이스

(주)스페이스 | 대구광역시 동구 이노밸리로 89  
T. 053-555-1448 www.spacegroup.net

(주)스페이스는 창호제품 전문 기업으로서, 30년의 노하우를 가진 국내 최대 규모의 블라인드 전문 생산 업체입니다. 기업부설연구소를 통하여 지속적인 제품 개발과 품질 관리 노력은 동종 업계를 선도하고 스타기업 지정을 통해 스페이스만의 입지를 다져나가고 있습니다.

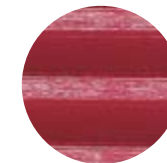
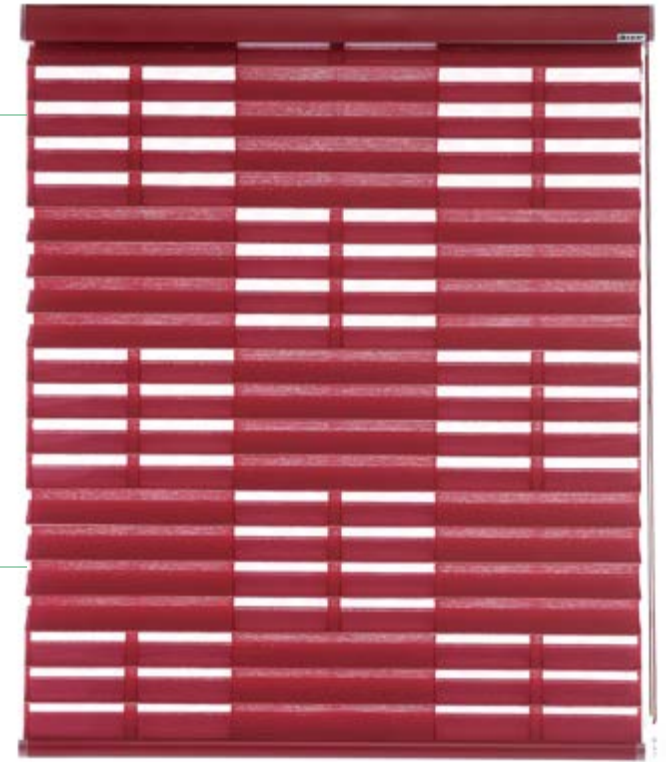
SPACE CO.,LTD. as a specialized manufacturer of window products, is the largest blind producer in Korea with 30 years of know-how. Continuous product development and quality control efforts through the company-affiliated research institute is what is driving Space to lead the industry and be named as a star company.



## 트리플 피아트

3중 직물 구조의 트리플 원단에 패턴디자인이 결합된  
모던하고 세련된 디자인의 트리플 웨이드 제품입니다.  
사이즈 맞춤 제작폭 최대 270cm)  
소재 폴리에스테르 100%

Triple Fiat  
It is a triple shade product of modern and sophisticated design that combines pattern design with triple fabric of triple fabric structure.  
Size Customized(Max. width 270cm)  
Material Polyester 100%



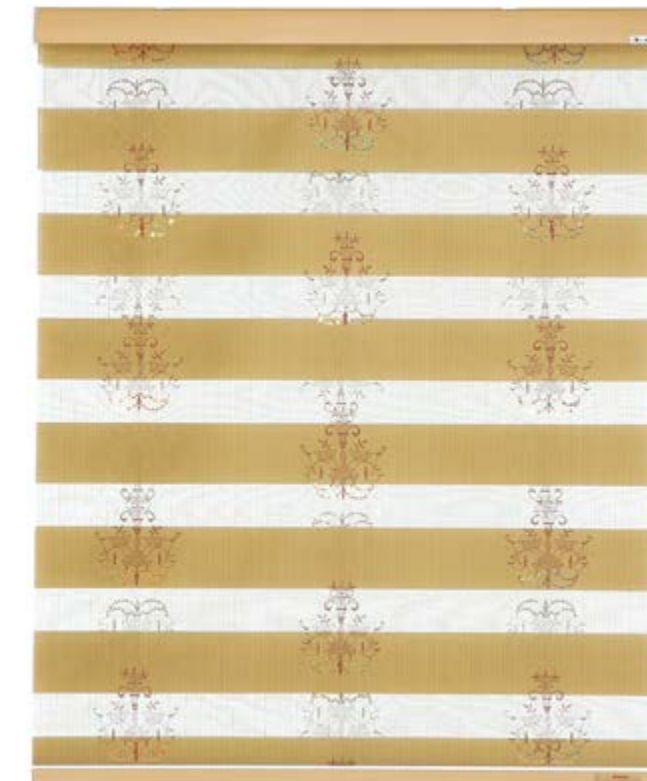
원단 확대 뷰  
Fabric zoom-view

## 자수 콤비 샹들리에

자연스러운 색감의 원단에 화려한 샹들리에 자수 디자인이 포인트로 수놓아진 고급스러운 디자인의 콤비 웨이드 제품입니다.

사이즈 맞춤 제작폭 최대 270cm)  
소재 폴리에스테르 100%

Embroidery Combination Chandelier  
It is the combination shade product of a luxurious design embroidered with extravagant chandelier design on a natural color fabric.  
Size Customized(Max. width 270cm)  
Material Polyester 100%



자수 문양  
Embroidery pattern



### 우드 블라인드

따뜻하고 자연스러운 느낌을 살리는 우드 블라인드 제품으로 천연 우드로 제작되며 원목의 형상을 살리고 실내 분위기를 아늑하고 고급스럽게 연출할 수 있습니다.

사이즈 맞춤 제작(폭 최대 270cm)

색상 45컬러

#### Wood Blind

This wood blind made with natural wood gives warm and natural feeling to the interior, and features the form of hardwood and makes the atmosphere feel cozy and luxurious.

Size Customized [Max. width 270cm]

Color 45 colors



### 허니콤 웨이드

벌집구조의 셀이 특수 공기층을 형성하여 단열효과가 뛰어나고 에너지 절감효과가 탁월한 열효율이 높은 제품입니다. 특수 가공 섬유제품으로 내구성이 강하고 구김이 생기지 않는 제품입니다.

사이즈 맞춤 제작(폭 최대 270cm)

색상 58컬러(디자인)

#### Honeycomb Shade

Cells in honeycomb structure create special air bound for excellent insulation and energy-saving efficiency. This specially processed fiber product is highly durable and doesn't wrinkle easily.

Size Customized [Max. width 270cm]

Color 58 colors (design)



### 버티컬 블라인드

세련된 외관과 편의성이 고려된 디자인으로 각도 조절을 통한 사생활 보호나 자외선 차단이 가능할 뿐 아니라 실내 공간을 분할하는 용도로도 사용이 가능합니다.

사이즈 맞춤 제작(폭 최대 270cm)

색상 84컬러(디자인)

#### Vertical Blind

Designed in consideration of stylish look and convenience, it enables privacy protection through angle adjustment, blocks UV rays and also can be used to divide space inside.

Size Customized [Max. width 270cm]

Color 84 colors (design)



### 밴드 웨이드

일반 베네시안 블라인드와 롤스크린의 장점을 결합시킨 2중 원단이 밴드로 연결된 제품입니다. 각도 조절을 통해 빛을 조절할 수 있으며 고급스러운 실내 분위기를 자아냅니다.

사이즈 맞춤 제작(폭 최대 250cm)

소재 폴리에스테르 100%

#### Band Shade

Dual fabric that combines the Venetian blind and roll screen is connected with a band. It can adjust light through angle adjustment and creates a luxurious interior atmosphere.

Size Customized [Max. width 250cm]

Color Polyester 100%



# TEXTOMA CO., LTD.

(주)텍스토머

(주)텍스토머 | 대구광역시 북구 칠곡중앙대로 656(읍내동)  
T. 1599-0409 www.textoma.com

(주)텍스토머는 산업용섬유인 섬유메쉬를 활용한 각종 필터류를 생산하는 회사로 기능성을 살린 방충망 '츰츰망'을 런칭하여 소비자들에게 각광받고 있습니다. 2012년 국무총리상수상, 2014년 국토부장관상수상, 2016년 대구시공동브랜드 쉬메릭선정, 2016년 대구 프리스타기업 선정으로 기업의 기능성을 인정받고 있으며 더 크고 밝은 미래로 전진하고 있습니다.

TEXTOMA CO., LTD. is a company that produces various kinds of filters using industrial fiber mesh, and has received spotlight with the launching of 'Chom Chom Mang', a functional insect screen. We have been recognized for our potential with the Prime Minister Award in 2012, Minister of Land, Transport and Tourism Award in 2014, selected to participate in the co-branded Chimeric in Daegu city in 2016, selected as a Free Star Company in Daegu in 2016, and we are moving forward to a bigger and brighter future.

## 츰츰망

미세 날벌레 100%차단 (직경 550 $\mu$ m 이상), 각종먼지 최대 58.4% 차단(분진포집효율 : ASHRAE STANDARD 52.1, 중량법)하는 기능성 방충망 제품입니다.

사이즈 가로 1.2 x 세로 2.3m(대형) / 가로 1.2 x 세로 1.5m(중형)

소재 폴리에스테르 100%

### Chom Chom Mang

This functional insect screen blocks 100% of fine insects (over 550 $\mu$ m in diameter) and maximum 58.4% of various kinds of dust (dust collection efficiency: ASHRAE STANDARD 52.1, gravimetric method)

Size W 1.2 x L 2.3m / W 1.2 x L 1.5m (M)

Material Polyester 100%



미세날벌레 100%차단  
{직경 550 $\mu$ m 이상}

100% prevention of small winged insects (diameter 550 $\mu$ m or more)



## 물구멍츰츰망

츰츰망의 기능성을 새시(sash)물구멍으로 들어오는 벌레를 차단하면서 배수성을 기능을 갖춰 기능성을 높인 제품입니다.

사이즈 가로 8 x 세로 16cm(포장지 포함)

소재 폴리에스테르 100%

### Water Chom Chom Mang

It is a product with heightened functionality that blocks the insects coming into the sash water holes while having the drainage function.

Size W 8 x L 16cm (Includes packaging)

Material Polyester 100%



## 벌레차단 모헤어

일반 소비자가 쉽게 사용이 가능하도록 양면 테잎을 활용하여 간편하게 설치할 수 있는 제품으로 방충망과 창 사이 틈을 막아주는 기능성까지 높은 제품입니다.

사이즈 2.5m

소재 P.P

### Insect blocking fur hair

Easy to install for consumers by using double-sided tape, it is a product that increases the functionality of blocking insects by blocking gap between insect screen and the window.

Size 2.5m

Material P.P



## 벌레차단 상하틈막이

DIY가 가능하여 대부분의 창에 간단하게 설치가 가능한 제품으로 방충망의 상하단의 틈을 막아주는 제품입니다.

사이즈 가로 10 x 세로 19cm(포장지 포함)

소재 우레탄, PVC

### Insect blocking top and bottom seals

Easy to install easily on most windows as DIY is possible, it is a product that blocks the gaps at the top and bottom of the screen.

Size W 10 x L 19cm(Includes packaging)

Material Urethane, PVC



## 츰츰락

방충망에 사용하는 잠금장치로 사용과 시공이 간편하고 깔끔한 디자인의 제품입니다.

사이즈 가로 8.5 x 세로 6 x 높이 4.5cm(포장 포함)

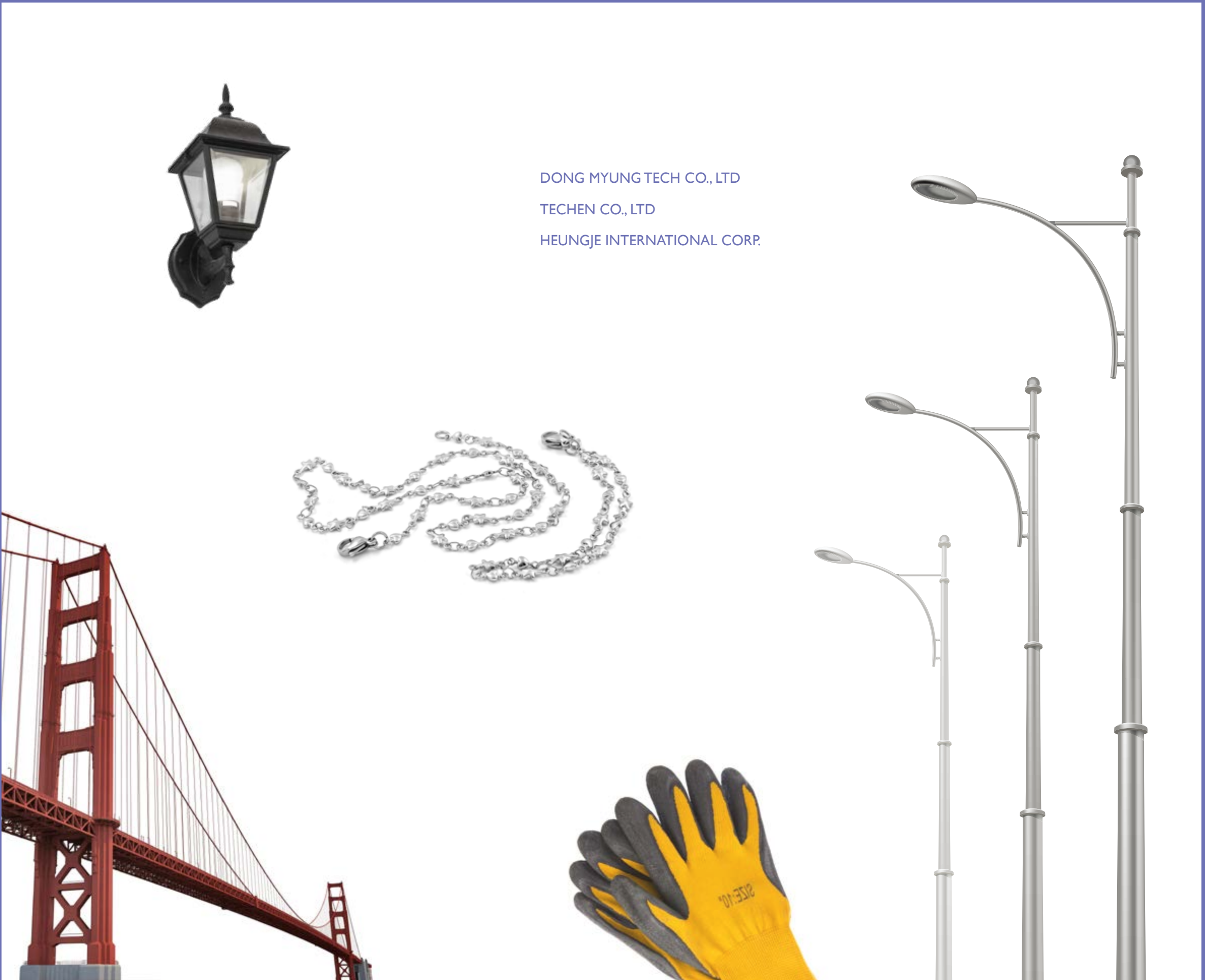
소재 ABS, 아연

### Chom Chom Lock

A locking device for insect screens, this product is easy to use and to install, and has a simple design.

Size W 8.5 x L 6 x H 4.5cm(Includes packaging)

Material ABS, Zinc



DONG MYUNG TECH CO., LTD  
TECHEN CO., LTD  
HEUNGJE INTERNATIONAL CORP.

Placing a Customer Value First

# INDUSTRIAL PRODUCTS

산업용 제품



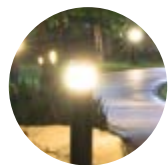
# DONGMYUNG TECH CO., LTD

(주)동명테크

(주)동명테크 | 대구광역시 달성군 국가산단동로 42길 26-5  
T. 053-615-8781 www.dmtkorea.co.kr

대구 달성군에 위치한 (주)동명테크는 대구시에서 품질을 인정받은 'CHIMERIC' 브랜드 제품을 생산하고 있습니다. 옥외등 전문 생산 업체로서 다양한 모델의 제품을 주문 생산 제작하고 있으며, 신제품 개발에서 완제품에 이르기까지 제품 하나하나에 최고의 작품을 만든다는 마음으로 혼신의 힘을 쏟고 있습니다.

Located in Dalseong-gun, Daegu, Dongmyung Tech manufactures 'CHIMERIC' brand products that are acknowledged by the City of Daegu. As an outdoor lamp manufacturer, it manufactures products in different models, and strives to create the best product from new product development to completed product.



빛의 확산되는 부위가 넓어,  
빛이 넓게 퍼짐  
Light diffuses in wider range

## DMTG-204

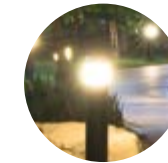
심플하고 모던한 디자인으로 공원, 정원 등 다양한 장소에 어울리는 잔디등입니다.

사이즈 스테인리스, 1M  
마감처리 스테인리스(지정색 분체도장)

DMTG-204  
In simple and modern design, it is a lawn lamp that is good for various places such as parks and gardens.  
Size Stainless, 1M  
Finishing Stainless (Powder coating of designated color)



다양한 문양이 적용 가능한 상부 스크린 인쇄  
Screen print in the upper area where various patterns can be printed



빛의 확산되는 부위가 넓어,  
빛이 넓게 퍼짐  
Light diffuses in wider range

## DMTG-205

사각의 심플하고 모던한 디자인으로 공원, 정원 등 다양한 장소에 어울리는 잔디등입니다.

사이즈 스테인리스, 1M  
마감처리 스테인리스(지정색 분체도장)

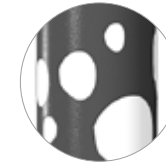
DMTG-205  
In simple and modern design, it is a lawn lamp that is good for various places such as parks and gardens.  
Size Stainless, 1M  
Finishing Stainless (Powder coating of designated color)

## DMTG-215-1

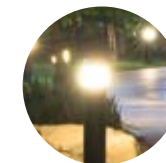
빛의 확산 부위가 넓고, 다양한 모양의 빛 연출이 가능한 디자인 잔디등입니다.

사이즈 스테인리스, 1M  
마감처리 스테인리스(지정색 분체도장)

DMTG-215-1  
Light diffuses in wider range, and it can create light effect in different shapes.  
Size Stainless, 1M  
Finishing Stainless (Powder coating of designated color)



기하학 문양, 전통문양 등 다양한 문양의 주문제작  
Customized order of various shapes such as geometric pattern, traditional pattern, etc.



빛의 확산되는 부위가 넓어,  
빛이 넓게 퍼짐  
Light diffuses in wider range







### DMTG-210

화강석을 가공하여 인위적인 느낌이 들지 않고, 자연적인 디자인으로 정원, 공원 등 다양한 장소에 어울리는 잔디등입니다.

사이즈 석재, 1.15M

마감처리 석재(화강석-표면 거칠기 조절가능)

#### DMTG-210

It used granite stone to eliminate artificial feeling, and can be used in various places such as parks and gardens with its natural design.

Size Stone, 1.15M

Finishing Stone [Granite- Surface roughness can be adjusted]

### DMTG-211

하부에서 빛을 쏘아 반사갸를 통하여 아래로 빛이 퍼지는 간접조명으로, 심플하고 모던한 디자인으로 공원, 정원 등 다양한 장소에 어울리는 잔디등입니다.

사이즈 스테인리스 1M

마감처리 스테인리스(지정색 분체도장)

#### DMTG-211

Light is shot from the bottom and spreads out to the bottom through the reflective shade, and this simple and modern design is good for various places such as parks and gardens.

Size Stainless, 1M

Finishing Stainless [Powder coating of designated color]

### DMTG-251

집성목재를 사용하여 친환경적이며, 공원 등 조경과 잘 어울리는 잔디등입니다.

사이즈 스테인리스+목재, 1M

마감처리 스테인리스(지정색 분체도장), 목재(오일스테인 도장)

#### DMTG-251

This environmental-friendly lawn light used glued laminated timber, and goes well with landscape work such as parks.

Size Stainless+timber, 1M

Finishing Stainless [Powder coating of designated color], Timber [Oil stain painting]



### DMTG-252

하부에서 빛을 쏘아 반사갸를 통하여 아래로 빛이 퍼지는 간접조명으로, 집성목재를 사용하여 친환경적이며, 공원 등 조경과 잘 어울리는 잔디등입니다.

사이즈 스테인리스+목재, 1M

마감처리 스테인리스(지정색 분체도장), 목재(오일스테인 도장)

#### DMTG-252

Light is shot from the bottom and spreads out to the bottom through the reflective shade; this environmental-friendly lawn light used glued laminated timber, and goes well with landscape work such as parks.

Size Stainless+timber, 1M

Finishing Stainless [Powder coating of designated color], Timber [Oil stain painting]

### DMTG-202-1

목재를 사용하여 친환경적이며, 공원 등 조경과 잘 어울리는 잔디등입니다.

사이즈 스테인리스+목재외피, 1M

마감처리 스테인리스(지정색 분체도장), 목재(오일스테인 도장)

#### DMTG-202-1

This environmental-friendly lawn light used glued laminated timber, and goes well with landscape work such as parks.

Size Stainless+Wood lag, 1M

Finishing Stainless [Powder coating of designated color], Timber [Oil stain painting]





# TECHEN CO., LTD.

(주)테크엔

(주)테크엔 | 대구광역시 달성군 구지면 국가산단대로50길 99  
T. 053-593-5678 www.techen.co.kr

대구 국가산업단지에 위치한 (주)테크엔은 2009년 설립된 지역의 대표적인 LED조명 생산업체입니다. 테크엔은 자체 개발 기술인 '비아홀에 은을 충전, PCB 열전달 효율을 높여 광효율이 향상된 LED가로등 기술'에서 국내 기술 인증 중 최고에 해당하는 NET, NEP 인증을 보유하고 있습니다. 그러나 멈추지 않고 연구 및 개발에 지속적으로 투자하고 있으며, 최대 규모를 갖춘 생산라인으로 국내에 머물지 않고 세계적인 글로벌 기업으로 나아갈 것입니다.

Located in Daegu National Industrial Complex, Techen is the top LED lighting manufacturer of the region that was established in 2009. Techen owns NET, NEP certifications in 'LED street light technology with improved light efficiency through silver filling in thermal via and improving PCV heat transfer efficiency', which is the top level in Korean technical certification. However, Techen doesn't stop to invest in R&D, and will become a global leader through the largest production line.



## 모듈형 가로등(6구) SNP

고속도로, 일반도로에 적합한 NET 신기술을 적용한 제품입니다.

소비전력(W) 80, 100, 120, 125, 150, 180  
소재 AL Diecasting

### Modular Streetlamp (6-bulb) SNP

This product is applied with the new NET technology that is suitable for highways and roads.

Power Consumption(W) 80, 100, 120, 125, 150, 180  
Material AL Die-casting



고래를 형상화한 친환경적인 디자인  
Environment-friendly design in a whale shape



다양한 각도로 조절 가능  
Can be adjusted to different angles

## 원형 투광등 FCF

공장, 항만부두, 체육관 등에 적합한 투광등 제품입니다.

소비전력(W) 80, 100, 120, 150  
소재 AL Diecasting

### Circular Flood Light FCF

This flood light is suitable for factories, harbors and gyms.

Power Consumption(W) 80, 100, 120, 150  
Material AL Die-casting



초슬림하며 미려한 디자인  
Beautiful ultra-thin design



LED효율 극대화  
Maximized LED efficiency



## 모듈형 터널등 TMH

터널, 지하차도에 적합한 제품으로 타사 대비 무게를 40% 경감하였으며 열전도율은 70% 를 개선하였습니다. 한국도로공사 표준 모듈로 채택되었으며 NET 신기술을 적용한 터널등 제품입니다.

소비전력(W) 50, 75, 100, 150, 200

소재 AL Diecasting

### Modular Tunnel Light TMH

Suitable for tunnels and underground roadways, its weight is reduced by 40% compared to other brands, and improved thermal conductivity by 70%. It was selected as the standard module by the Korea Expressway Corporation, and is applied with the new NET technology.

Power Consumption(W) 50, 75, 100, 150, 200

Material AL Die-casting

## 모듈형 보안등(2구) GCM

자전거도로, 공원, 율레길에 적합하며 NET 신기술을 적용하였습니다.

소비전력(W) 50

소재 AL Diecasting



### Modular Security Light (2-bulb) GCM

This product is suitable for bike lane, parks and trails, and is applied with the new NET technology.

Power Consumption(W) 50

Material AL Die-casting

## 벌브등 GNQ

정원, 인도, 공원 등에 적합하며 삼파장 전구등 대비 약 60%의 에너지를 절감할 수 있으며 스테인리스 재질로 내구성이 우수합니다.

소비전력(W) 25, 40, 50

소재 Steel



### Bulb Light GNQ

This product is suitable for garden, sidewalk and parks, can reduce about 60% of energy compared to 3-wavelength lamps, and is highly durable with stainless steel material.

Power Consumption(W) 25, 40, 50

Material Steel



## 모듈형보안등(4구) GNP

도로, 산책길, 공원, 광장, 인도 등에 적합하며 NET 신기술을 적용한 제품입니다. 고래를 형상화한 디자인으로 모듈만 교체 가능합니다.

소비전력(W) 25, 30, 40, 50, 60

소재 AL Diecasting

### Modular Security Light (4-bulb) GNP

This product is suitable for streets, walkways, parks, square and sidewalks, and is applied with the new NET technology. With the design that resembles a whale, the module can be replaced.

Power Consumption(W) 25, 30, 40, 50, 60

Material AL Die-casting

## 모듈형 투광등 FRM

공장, 항만부두, 체육관, 운동장에 적합하며 아노다이징 코팅으로 녹과 부식을 방지하며 모듈형으로 A/S가 용이합니다.

소비전력(W) 400, 500, 600, 800, 1000, 1200

소재 AL 압축



### Modular Flood Light FRM

This product is suitable for factories, harbors, gyms and fields, and prevents rust and corrosion through anodizing coating. Modular form enables easy A/S.

Power Consumption(W) 400, 500, 600, 800, 1000, 1200

Material Compressed AL

## LED 공원등

공원, 정원, 광장 등에 적합하며 RGB 파노라마 기능이 탑재되어 있으며 원형 대면적 조명으로 자연스러운 감성을 느낄 수 있습니다.

소비전력(W) 25, 80, 100

소재 AL Diecasting



### LED Park Light

This product is suitable for parks, gardens and squares, and is loaded with RGB panoramic function. The large-scale circular light gives a natural look.

Power Consumption(W) 25, 80, 100

Material AL Die-casting



# HEUNGJE INTERNATIONAL CORP.

(주)형제인터내셔널 | 대구 중구 명륜로 102  
T. 053-426-0506 www.hj-gloves.co.kr

2001년 ISO 9001, 2002년 CE인증, 2007년 ISO 14001획득, 실용신안 2건 등 수많은 인증 및 지정을 받고 있는 유망한 중소기업입니다.

It is a promising small business that has received numerous certifications and patents such as ISO 9001 in 2001, CE certified in 2002, acquired ISO 14001 in 2007, registered utility model in two cases, etc.

(주)형제인터내셔널

## 나일론 PU 팜 장갑

부드럽고 통기성이 우수하여 장시간 사용 가능한 제품입니다.

사이즈 S-L (사이즈 문의)

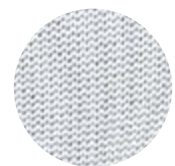
용도 전자, 광학산업, 포장 및 부품 조립, 원예, 농업, 건설 등의 일반산업

### Polyester PU Palm Gloves

It is soft and has excellent permeability, allowing it for to be used for a long time.

Size S-L (Inquire for size)

Uses General industries such as electronics, optical industry, packaging and parts assembly, gardening, agriculture, construction



우수한 통기성  
Outstanding air permeability



## 나일론 폼 NBR 장갑

내유성 및 내후성이 강해 외부 작업에 적합한 제품입니다.

사이즈 S-L (사이즈 문의)

용도 전기, 전자, 포장, 부품 조립, 자동차 등 작업

### Nylon foam NBR gloves

It is suitable for external work because it has strong oil resistance and weather resistance.

Size S-L (Inquire for size)

Uses Electricity, electronics, packaging, parts assembly, automobile, etc.



## 대전 방지용 PU 팜 장갑

터치스크린 및 스마트폰 인식 기능과 안전성을 모두 갖춘 제품입니다.

사이즈 S-L (사이즈 문의)

용도 정전기 방지, 폭발의 위험성이 있는 도장 공정 가스, 석유화학 등

### Antistatic PU Palm Glove

It is a product with both touch screen and smart phone recognition function and stability.

Size S-L (Inquire for size)

Uses Anti-static purposes, gas used in the coating process that has the potential for explosion, petrochemical, etc.



## 절단 방지용 PU 팜 장갑

날카로운 제품 취급 시 손을 안전하게 보호할 수 있는 제품으로, 화학약품에 대한 저항성이 강합니다.

사이즈 S-L (사이즈 문의)

용도 철강산업, 거친 작업, 자동차 및 금속을 다루는 작업, 석유화학 등의 산업

### Anti-Cut PU Palm Glove

This product can protect hands when handling sharp products, and is highly resistant against chemical products.

Size S-L (Inquire for size)

Uses Steel industry, rough work, work that deals with automobiles or metal, petrochemistry, etc.



## 절단 방지용 폼 NBR 장갑

날카로운 제품 취급 시 손을 안전하게 보호할 수 있는 제품으로, 화학약품에 대한 저항성이 강합니다.

사이즈 S-L (사이즈 문의)

용도 철강산업, 거친 작업, 자동차 및 금속을 다루는 작업, 석유화학 등의 산업

### Anti-cut Foam NBR Glove

This product can protect hands when handling sharp products, and is highly resistant against chemical products.

Size S-L (Inquire for size)

Uses Steel industry, rough work, work that deals with automobiles or metal, petrochemistry, etc.



YOUNGSHIN TOWEL CO., LTD

WOOJUNG PARASOL

JUNGHWA CO., LTD

DONG MYUNG TECH CO., LTD

MYUNG SUNG INC.

BANJIDGORI CO., LTD.

SUNMI CO., LTD

SPACE CO., LTD

CMA GLOBAL CO., LTD.

APHARM CO., LTD

TECHEN CO., LTD

HANSUNG F&C CO., LTD.

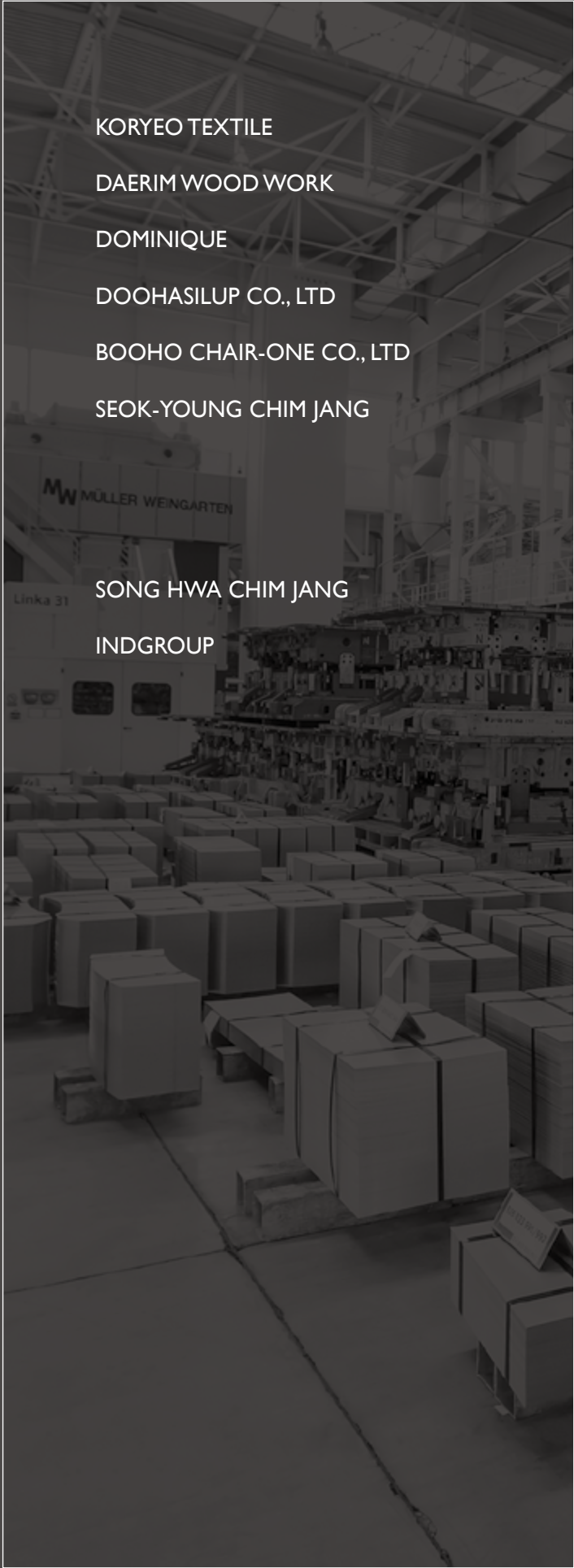
HEUNGJE INTERNATIONAL CORP.

HONGSUNG CO.,LTD(HONG'S PAPA)

TEXTOMA CO., LTD.

HERB EARTH

HOON SUNG OPTICAL CO.



KORYEO TEXTILE

DAERIM WOOD WORK

DOMINIQUE

DOOHASILUP CO., LTD

BOOHO CHAIR-ONE CO., LTD

SEOK-YOUNG CHIM JANG

SONG HWA CHIM JANG

INDGROUP

Placing a Customer Value First

# CHIMERIC PARTNERS

쉬메릭 참여기업

# KORYEO TEXTILE

고려섬유

고객의 무드까지 지킬 수 있게 만들겠습니다.

고려 섬유는 설립 이래 25년간 제직 경험을 바탕으로 합리적이고 질 높은 기술을 축적해왔습니다. 그런 고려 섬유의 노력으로 인해 품질 우위를 확보할 수 있었습니다. 자체 연구개발실 운영으로 고객 한 사람만을 위한 맞춤 디자인 제품을 통해 집안의 무드까지 지킬 수 있게 만들겠습니다.

We will make it possible to keep up customers' moods.

Since its establishment, KORYO TEXTILE has accumulated reasonable and high-quality technology based on its 25 years of experience in manufacturing. Thanks to the efforts of KORYO TEXTILE, we were able to secure a dominant position in terms of quality. With our own R&D center, we will make it possible to keep the mood of households through customized design products for each customer.



· ISO 인증 · ISO Certification



# DAELIM WOODEN HANDICRAFTS

대림 목공예

장인의 정교한 손길이 승화된 인생의 명품 목공예품

서민적인 멋과 현대적 감각을 모두 담아낸 목공예품을 만들어왔습니다. 전통과 현대가 소통하는 작품, 인생의 명품을 만들어내는 대림 목공예는 고객, 사회 모두에 기여하는 기업이 되도록 지금까지와 같이 전통의 미를 현대에 알리는 기업이 되도록 노력하겠습니다.

Delicate craft work elevated into master craftsman's lifetime woodwork masterpiece.

We have been making wooden crafts that have both a folksy style and modern style. DAELIM WOODEN HANDICRAFTS, which creates works that show harmonization between tradition and modernity, and makes lifelong masterpieces, strives to become a corporation that contributes to both customers and society by increasing the awareness of the beauty of tradition.



# DOMINIQUE

도미니크

# DOMINIQUE

## 일상에 쾌적한 환경과 편안함을 당신에게

도미니크는 자체 제작 ONE-STOP 생산라인을 보유하고 있어 합리적이고 높은 퀄리티와 디자인을 자랑합니다.

가방, 주얼리는 물론 홈데코라인에 이어 침장라인까지 생활 속 만날 수 있는 다양한 제품을 통해 당신과 만나고 있습니다.

튀지 않고 자연스러운 패턴, 원단부터 공정까지 하나하나 세심하게 골랐기에 완성된 아늑함 그 아늑함을 통해 우리는 당신의 집을, 당신의 일상을 더욱 아름답게 만들고 있습니다.

### Bringing you the pleasant environment and comfort of life

Dominique owns a one-stop production line and provides high quality and design at reasonable price.

In addition to bags and jewelry, it expands to home decoration and bedding line to meet the customers.

Coziness that is completed through careful selection from neutral and natural pattern to fabric and process. We continue to make your house and your life more beautiful through this coziness.



# DONG MYUNG TECH CO., LTD

(주)동명테크

## 자연과 어울리는 미적 감각

가로등은 빛과 외형으로 아름다움을 창출해냅니다. 동명테크는 이러한 가로등을 단순히 구조물이 아닌 주변의 상황에 어울리는 작품으로 만들고자 합니다.

도시의 삭막한 분위기를 따뜻하게 시골길에선 소박한 정경을 고속도로에서 운전자가 안전할 수 있도록 다양한 상황에 맞는 디자인을 통해 당신의 삶 깊숙이 스며들고자 합니다.

### Sense of Beauty that Matches Nature

Streetlights create beauty through light and look. Dong Myung Tech intends to create these streetlights into a work of art that matches the surrounding, not just a structure.

To bring warmth to city's desolate atmosphere, to create a simple landscape on a country road, and to bring safety to drivers on highways, We want to sink deep into your life through designs that suit different situations.



# DOOHASILUP CO.,LTD

두하실업(주)



## 하루의 피로를 담은 발을 보다 따뜻하게

다양한 디자인과 우수한 소재로 만든 기능성 양말을 통해  
당신의 하루 피로를 담은 발을  
보다 따뜻하게 지켜드리겠습니다.  
두하실업(주)은 55년간 양말 단일 품목만을  
생산해왔으며 한 가지를 향한 꾸준함으로  
국내뿐만 아니라 세계시장까지 진출했습니다.  
앞으로도 초심을 잃지 않고 앞만 보고 고객 만족을 향하겠습니다.

### Warm your feet soaked in the fatigue of the day

With functional socks made in various designs and excellent materials,  
we will keep your feet, soaked in your day's fatigue, warmer all day long.  
DOOHASILUP CO.,LTD has manufactured only socks for over 55 years and with the steady  
effort toward one thing, we have advanced to the world market beyond the domestic  
market. We will continue to focus on customer satisfaction without losing focus.



# MYUNG SUNG INC.

(주)명성



## 최고를 향한 힘찬 도전

어디서나 최고가 된다는 것은  
그 위치의 화려함보다 몇 배의 노력이 필요한 일입니다.  
명성의 도전 역시 최고를 향하는 험난한 길이었습니다.  
하지만 신뢰의 기업, 성실의 기업이라는  
스스로와의 약속을 지키기 위해  
그 누구보다 고객의 만족을 최우선으로 생각했습니다.  
생각을 실천하는 힘, 그것은 명성의 열정이었습니다.  
(주)명성은 그 열정 아래 고객의 무한한 사랑을 받으며  
지속적인 노력을 기울이고 있습니다.

### Taking challenges to become the best

To become the best anywhere takes much more efforts than  
the splendor of its position. MYUNG SUNG INC.'s road to the top  
was also very difficult. However, to keep the promise we made  
ourselves to be a company of trust, a company of diligence, we put  
customer satisfaction before anything else.  
The power to carry out the resolution was driven by the passion of  
MYUNG SUNG INC.  
MYUNG SUNG INC. continues to receive the infinite love of our  
customers under that enthusiasm and continues its hard work.

- 전기용품 자율안전
- 전자파 적합 등록
- 디자인 특허 등록
- Self-control safety of electric devices
- Registration of suitability for electromagnetic waves
- Registration of design patent





# BANJIDGORI CO., LTD.

반진고리

## 자연과 사람이 하나 되는 공간

반진고리는 천연염색의 아름다움과  
바느질하는 사람의 정성을 담아내고 있습니다.  
대구 약령시장의 한약 재료를 이용하여 염색하며,  
전통문화에 현대적 감각을 접목한 친환경 천연염색제품을 선보이고 있습니다.

반진고리를 통해 도심 속에서 자연과 함께  
숨 쉬고 있음을 느낄 수 있습니다. 또한,  
자연과의 공존뿐만 아니라  
취약계층의 안정적인 일자리 창출 및  
기술교육과 경제적 자립을 지원하며  
더불어 살아가는 방법을 제시하고 있습니다.

### The place where nature and people become one

BANJIDGORI embraces the beauty of natural dye and the devotion of sewer.  
It dyes fabrics using herbal ingredients from Daegu Yangnyeongsi Market,  
And presents environment-friendly dye products that combine traditional  
culture to modern sensitivity.

You can feel the nature within the city through BANJIDGORI.  
Also, it suggests the way to coexist through stable job creation for vulnerable  
social groups, technical training and financial independence support.



# BOOHO CHAIR-ONE CO., LTD.

부호체어원(주)

bestuhl  
내 자리의 시작, 베스툴

## 시간과 정성을 들이지 않고 얻을 수 있는 결실은 없습니다.

수많은 결실들을 위해  
당신이 가장 오랜 시간 머무는 공간을  
더욱 감성적으로 만들고자 노력했습니다.  
그런 부호의 생각은 수많은 시간과 정성을 통해  
당신에게 전해지고 있습니다.  
가장 부호다운 생각과 제품은 국내외 세계 곳곳에서  
인정받고 있습니다.

There is no fruit that can be obtained without time and sincerity.

We try to make the space that you spend the most time in,  
to harvest many fruits, more emotional.  
This thought is also passed on to you through countless hours and sincerity.  
This thought and efforts are recognized domestically and around the world.



세계일류상품 선정  
Designated as world-class  
product



굿디자인 선정  
Designated as good design  
product



# SEOKYOUNG CHIMJANG

석영침장

## 하루 중 가장 편안한 밤을 위해

화려한 원단, 조화로운 디자인, 부드러운 원단  
이 세 가지를 통해 하루 중 가장 편안한 밤을,  
편안한 밤을 지나 시작하게 될 빛나는 하루를,  
석영침장은 수많은 낮과 밤을  
뜨거운 열정으로 보내왔습니다.  
삶의 가치 증진을 위해  
석영은 오늘도 밤낮없이 노력하고 있습니다.

### For the most comfortable night of the day

Colorful fabric, harmonious design, soft fabric.  
For you to achieve through these three things, the most comfortable  
night of the day, a brilliant day that will start through a comfortable  
night, SEOKYOUNG CHIMJANG spent many passionate days and nights.  
To enhance the value of our customers' lives, SEOKYOUNG is working  
day and night.



# SUNMI CO.

(주)선미

COLLECTION  
**Sunmi**  
SINCE 1953

## 스타일과 실용성을 동시에 갖춘 나만의 패션

(주)선미는 COLORPOOL 상표를 등록하여  
패션 소품 토탈 로드샵을 43지점으로 확장하여  
더욱 높은 곳으로 도약하고 있습니다.  
감각을 살린 디자인 패턴, 고급스러운 재질을 사용하여  
실용성과 멋스러움을 동시에 살린 패션잡화를 통해  
어딜 가나 시선집중!  
당신의 자신 있는 외출을 (주)선미가 도와드립니다.

### My own practical and fashionable style

With the registration of COLORPOOL trademark,  
SUNMI CO. is reaching higher goals by expanding the total road-shop for  
fashion accessories to 43 stores.  
Fashion accessories that utilize a good sense of design pattern and high-  
quality materials  
that make the products practical as well as fashionable,  
SUNMI CO. will help you attract attention and be confident in your outings



# SONGHWA INDECO

송화인데코



## 사람과 환경을 먼저 생각하는 송화인데코

송화침장은 10여 년 동안 침장업계의 전문회사로서  
고객의 입장에서 항상 생각하며,  
제품의 질 향상에 끊임없는 노력을 기울이고 있습니다.  
각국 박람회 참가로 축적된 노하우를 바탕으로  
시대의 흐름에 맞는 디자인을 개발하여  
전국 150여 매장과 백화점, 국내브랜드점에  
상품을 공급하고 있으며,  
건강한 잠자리를 제공하기 위하여  
쉬지 않고 노력하는 기업이 되도록 하겠습니다.

### SONG HWA INDECO thinks about the people and the environment first

As a specialist in the bed linen industry of over 10 years,  
SONG HWA INDECO has been putting continuous efforts into improving the  
quality of our products  
by thinking on behalf of our customers.  
Based on the know-how accumulated through participating in various  
exhibitions,  
we have developed designs that fit the times and supply our products  
to over 150 stores, department stores and domestic brands in Korea.  
We will continue to put efforts into providing a healthy sleeping environment.



# SPACE CO.,LTD.

(주)스페이스



## Make Your Special Space

당신을 집으로 불러들이는,  
당신의 공간을 더욱 특별하게 만들어주는 블라인드.  
그 어떤 곳보다 편안해야 하는 곳이기  
에 (주)스페이스는 30년의 노하우를 담아  
제품이 아닌 작품을 생산해내고 있으며  
특별하고 멋스러운 블라인드를 만들고자 노력하고 있습니다.  
블라인드 하나로 공간의 재탄생을 느껴보세요.

### Make Your Special Space

Blinds that will make you want to come home and make your space more special.  
Because home is a place that has to be more comfortable than any other place,  
SPACE CO.,LTD. produces works, not products, with its 30 years of know-how.  
We have tried to create special and stylish blinds for our customers.  
Feel the rebirth of space with one blind.



# CMA GLOBAL CO., LTD.

(주)씨엠에이글로벌



## All Touch, All Catch !

회사와 제품 홍보를 위한 가장 현명한 방법은 바로 (주)씨엠에이글로벌을 찾는 것입니다.

100% 국내에서 생산되는 (주)씨엠에이글로벌의 초극세사 제품은 렌즈같이 흡집에 민감한 표면을 보호하며 우수한 클리닝 성능을 자랑합니다.

현재에 안주하지 않고 끊임없는 연구개발로 지금도 (주)씨엠에이글로벌은 성장하고 있습니다.

초극세사 섬유산업 발전에 앞장서고 있는 (주)씨엠에이글로벌과 함께하세요.

### All Touch, All Catch!

CMA GLOBAL CO., LTD. provides the most effective and useful ways and tools to promote your company and products. The company's premium microfiber products are used to clean very sensitive surfaces such as lenses and other electronic screens, with outstanding cleaning and caring efficiency.

As a key leading player in the industry of microfiber textile, CMA GLOBAL CO., LTD. has been making ceaseless efforts and R&D activities for the better future and vision.

- 한국일보 2015 베스트 신상품
- 세계일류상품 선정

- Best new product of 2015 by Hankook Ilbo
- World Class Product of Korea



# INDGROUP

아이엔디그룹



## 생각을 행동으로 옮기는 작은 시작

아이엔디그룹이 제시하는 생활 솔루션, 쿠박스(COOBOX) 쿠박스(COOBOX)는 생활 속에서 불편함을 발견하고 이를 해결하기 위해 하는 작은 행동에서 시작했습니다.

일상을 향한 꾸준한 관찰과 감성을 엮어 고객의 생활에 편리함을 더하고 마음을 감동시키는 능동적인 디자인을 통해 쿠박스(COOBOX)가 탄생했습니다.

이러한 아이엔디 그룹의 노력은 쿠박스(COOBOX)를 시작으로 다양한 생활 솔루션으로 당신과 함께할 것입니다.

### A small start that translates thought into action

The living solution that IND Group presents, COOBOX COOBOX began from a small action that discovers the inconvenience in daily life and the attempt to solve it.

Continuous observation in life, combined with sensitivity, adds convenience to customer's life. And the active design that touches customer's heart led to the birth of COOBOX.

Starting with COOBOX, IND Group's efforts will continue to be with you through various living solutions.



# APHARM CO., LTD. (주)에이팜



2015 대한민국  
고객만족 지수 1위  
2015 Korea No.1 Customer  
Satisfaction Index



대한민국  
고객만족 브랜드대상  
Korea Customer Satisfaction  
Brand Award

## 민감 피부를 위한 스페셜 레시피, 닥터뉴엘

여러 가지 재료들이 모여 한 가지의 맛을 내는 것처럼  
피부 건강을 위한 생각들이 모여  
피부의 근원부터 변화할 수 있는  
화장품의 시작 '닥터뉴엘'이 탄생했습니다.

닥터뉴엘은 피부나이 최상 단계 21세를  
유지할 수 있는 방법을 담은 당신만을 위한 피부 레시피입니다.

- 중국 위생허가 완료
- 보습지속력 인상시험 완료
- 피부자극 테스트 완료
- Completion of CFDA
- Completion of clinical demonstration regarding moisture maintenance
- Completion of skin irritation tests

### Dr. Nuell, a special recipe for sensitive skin

As various ingredients result in a single taste, Dr.NUELL has been established with various ideas for healthy skin to change the skin from its basis.

Dr. Nuell is a skin recipe just for you that contains the best way to keep your skin age 21 years old.



# YOUNG SHIN TOWEL CO., LTD. 영신타올(주) 영신타올주식회사

## 일상 속 잠깐의 포근함을 위해 노력합니다.

다양한 패턴을 강조하고 흡수 및 건조를 강화한 타올을 생산합니다.  
생활 필수품 타올을 최고의 품질로 만들어  
합리적인 일상을 고객들에게 전하고자 노력하고 있습니다.  
생산에서 판매까지 내 가족이 쓴다는 생각으로  
일상에 감동을 더하겠습니다.

We strive for that short moment of warmth in everyday life.

YOUNG SHIN TOWEL CO., LTD. produces towels with various patterns and with enhanced absorption and drying.  
We make a daily necessity, towels, in the highest quality to try to deliver reasonable daily life to our customers.  
From production to sales, we will touch the daily lives of our customers with the thought that our families use our towels.



# WOOJUNG PARASOL

우정양산

우정양산은 생활의 편의를 위한 명품만을 만듭니다.

우리 삶에서 자연스럽게 마주하는 눈, 비로부터  
당신을 지켜드리는 우산을 장인의 30년 노하우를 담아내  
보다 질 높은 제품을 개발하고 있습니다.  
다양한 디자인을 우산에 담아내  
생활용품이 아닌 패션용품의 영역으로 만들어가고 있습니다.  
품질과 디자인에 대한 자부심으로  
고객의 만족을 위해 항상 노력하겠습니다.

WOOJUNG PARASOL makes masterpiece for the convenience of life.

We have been developing high quality products umbrellas  
that protect you from snow and rain that we naturally face in our lives  
with 30 years of know-how of craftsmen.

We have put various designs on our umbrellas  
and have been turning them into the area of fashion goods, not household goods.  
With pride in our quality and design, we will always strive to satisfy our customers.



# JUNGHWA CO., LTD

정화실업(주)

JUNGHWA  
J

마음까지 감싸주는 나만의 머플러

정화실업(주)는 1990년 설립되어  
머플러, 스카프, 숄, 등 약 300여 가지의 제품을 개발, 생산하여  
세계 50여 개 국으로 수출하고 있는 머플러 전문 기업입니다.  
독창적인 디자인, 그리고 품질과 기술력을 인정받은 지금  
정화실업(주)의 목표는 '좋은 사회를 만드는 패션 기업'이 되는 것입니다.  
가지고 싶은 머플러, 사고 싶은 머플러!  
몸뿐만 아니라 마음까지도 따뜻해지는 머플러!  
정화실업과 함께 하십시오.

My own muffler that warms my heart.

JUNGHWA was founded in 1990 and a muffler specialized company.  
We has about 300 kinds of products and export about 30 countries.  
JUNGHWA is recognized for creative design, quality and technology  
and the goal is 'be the fashion company to make the good society'.  
Everyone want to have & buy muffler.  
Muffler makes heart warm as well as body.  
Please join with JUNGHWA CO., LTD



# TECHEN CO., LTD.

(주)테크엔

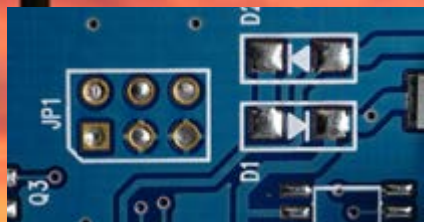


## 기술대상에 빛나는 LED 조명

(주)테크엔은 누구보다 세상을 밝게 비추고자 시작했습니다.  
누군가에게 빛나는 하루, 따뜻한 하루를 선사하기 위해  
테크엔은 오늘도 기술 개발과 인재양성에 주력하고 있습니다.  
에너지 자원을 수입에 의존하는 국내 여건에서  
테크엔의 기술은 많은 고객들에게  
더욱 높은 품질의 '빛'을 선사하고 있습니다.

### LED lighting awarded with grand technology award

TECHEN CO., LTD. was founded to brighten the world more than anyone else.  
To give someone a bright day and a warm day,  
TECHEN focuses on technology development and talent development.  
In the domestic conditions that depend on imports of energy resources,  
TECHEN CO., LTD.'s technology provides  
a high quality 'light to' many customers.



# TEXTOMA CO., LTD.

(주)텍스토머



## 고객의 행복까지 지켜드리겠습니다.

산업용섬유인 섬유메쉬를 활용한  
각종 필터류를 생산하는 회사로  
필터의 기능을 살린 기능성 방충망  
'촘촘망'을 런칭하여 소비자들에게 각광받고 있습니다.  
기능성 미세 방충망 촘촘망으로 환경과  
고객의 만족까지 모두 지킵니다.

### We will protect the happiness of our customers.


TEXTOMA CO., LTD. is a company that produces  
various kinds of filters  
using fiber mesh, which is industrial fiber,  
and has been attracting attention of consumers the launch of  
'Chom Chom Mang', a functional screen net with  
heightened functionality of filters.  
It keeps both the environment and the satisfaction of the customers  
with the functionality micro screen net.

- 2012년 국무총리상 수상
- 2014년 국토부장관상 수상
- ISO 인증
- 디자인 특허
- Awarded the Prime Minister Award, 2012
- Awarded the MOLIT Award, 2014
- ISO Certification
- Design Patent



# HANSUNG FnC

(주)한성에프엔씨

 (주) 한성에프엔씨

## 한 사람, 한 사람의 개성을 담아내는 셔츠

(주)한성FnC는 고객감동을 목표로 합니다.

숙련된 기술로 한 땀, 한 땀

장인정신을 담겠습니다.

장인정신으로 이루는 품질의 고급화는

새롭고 다양한 디자인을 만들어냅니다.

다양한 디자인으로 고객의 개성을 담아내

당신만을 위한 셔츠를 만들겠습니다.

### A shirt delivering each person's personality

HANSUNG FnC aims to impress our customers.

We will put into each weaving craftsmanship and skilled technology.

The high quality of craftsmanship creates new and various designs.

We will make shirts for just you by putting your individuality in various designs.



# HERB EARTH

허브어스



HERB EARTH

## 자연이 가진 건강함을 담아

허브어스는 허브를 종류에 따라 효율적으로 추출해

모든 두피와 모발에 맞는 제품을 생산하고 있습니다.

자연에서 온 천연성분을 통해

당신의 지치고 약해진 두피와 모발을

건강하게 가꾸어줍니다.

오로지 당신의 두피 건강만을 생각하며

자연 그대로의 가치를 통해 소중한 모발 건강을 지키고

세계 속에서 인정받는 허브어스가 되겠습니다.

### Embracing the health of nature

HERB EARTH extracts herbs efficiently based on their types, and produces products that suits all types of scalp and hair.

It turns your weak scalp and hair healthy through the natural ingredients from the nature.

Only caring about your scalp health, it will become a globally acknowledge brand that protects your precious hair health through the natural value.





# HEUNGJE INTERNATIONAL CORP.

(주)형제인터내셔널

## 작업자의 손에 안전과 능률을 입히다

당신의 손이 보다 많은 행복과 맛달을 수 있게

독창적인 기술력과 최신식 제조 시스템으로 만들어진

특수장갑을 통해 보다 안전하게 지켜드리고 있습니다.

(주)형제인터내셔널은 2001년 ISO 9001, 2002년 CE인증, 2007년 ISO 14001획득,

실용신안 2건 등 수많은 인증 및 지정을 받고 있는 유망한 중소기업으로

지금까지 쌓아온 신뢰를 바탕으로 더욱 크게 도약할 것입니다.

### Safety and efficiency put on the hands of workers

With special gloves made of original technology and state-of-the-art manufacturing system,

your hands are protected more safely for more happiness.

HEUNGJE INTERNATIONAL CORP. is a promising small business that has

received numerous certifications and patents such as

ISO 9001 in 2001, CE certified in 2002, acquired ISO 14001 in 2007, and registered utility model in two cases, etc.

Based on the trust we had built up, we will make a big leap beyond our achievements.



# HONGSUNG CO.,LTD (HONG'S PAPA)

홍성

## 아이에게 전하는 아빠의 마음, HONG'S PAPA

실리콘은 돌에서 추출한 신소재입니다.

환경호르몬을 일으키지 않는 착한 소재로,

실용성과 안전성에 앞장서는 홍스파파가 되겠습니다.

### Daddy's love to the child, Hong's Papa

Silicone is a new material extracted from stone.

With the use of good material that doesn't generate environmental hormone,

Hong's Papa will lead practicality and safety.



# HOON SUNG OPTICAL CO., LTD

훈성산업

자연을 품은 안경기업-훈성산업  
**HOONSUNG**

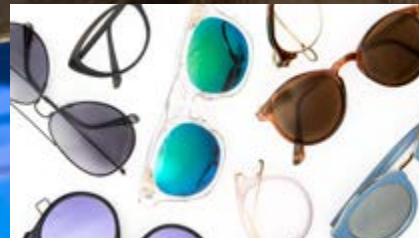
## 기존의 사고와 틀을 깨다

세상의 수많은 개성을 지키기 위해  
훈성은 기존의 사고와 틀을 깨고 시대에 맞는 다양한 도전을 해왔습니다.  
시대에 맞는 지속적인 제품의 차별화 · 고급화 · 다기능화를 통해  
고객과 함께 호흡하고, 고객이 감동받는 회사로,  
끊임없는 투자와 창조로 현재까지  
제품의 90%를 세계 60여 개국으로 수출하고 있습니다.  
훈성은 지금까지 그래왔듯이 고객의 모든 순간을 함께 지켜보고  
함께 호흡하며 공감하는 기업으로 당신 곁에 머물겠습니다.

### Break the existing thinking and framework

In order to protect the many personalities in the world, HOON SUNG OPTICAL CO., has broken the existing thinking and framework and has been taking various challenges of the changing times.  
As a company that is breathes with customers and impresses its customers  
by differentiating, upgrading and multi-functionalizing the products that are appropriate for the times, and by continuously investing and creating new products, we are exporting 90% of our products to 60 countries.  
HOON SUNG OPTICAL CO., will stay with you as a corporation that will watch all the moments of our customers and breathe together and sympathize with them as we have done so far.

- ANSI Z87(미국안전용품)
- ANSI Z87(US Safe Product)
- AS(호주인증)
- AS(Australia Certification)
- JIC(일본품질연구원)
- JIC(Japan Quality Research Institute)



2018년 기준

## 쉬메릭 제품 모집 및 선정

### 모집대상

- 우수한 품질을 갖춘 라이프스타일 관련 제품군 (리빙, 디지털, 뷰티, 패션, 아동용품, 취미/스포츠)
- 단일 제품이 아닌 '제품군' 기준으로 선정
- 공고일 현재 양산 중에 있는 제품군으로서 국내에서 생산된 제품에 한함
- 1-3단계 선정평가를 통해 약 30개 내외 기업 선정 예정

### 신청자격

- 대구광역시에 본사가 소재한 중소기업 및 성장유망형 창업기업
- 신청일 기준 국세 및 지방세 체납 사실이 없는 기업
- 신청일 기준 휴업 및 폐업 상태가 아닌 기업
- 부채율 500% 이하인 기업
- ※ 최근연도 결산재무제표 기준

### 쉬메릭 인정 범위

- 신청 후 선정된 제품군만 쉬메릭 제품군으로 인정
- 쉬메릭 제품군을 보유한 기업은 대외에 쉬메릭 인증기업으로 표기 가능

### 쉬메릭 선정 시 지원내용

- 쉬메릭 인증브랜드 사용(선정된 제품군에 적용)
- 쉬메릭 전문판매장 제품 등록 및 판매(온라인/오프라인)
- 국내·외 전시회 및 박람회 참가
- 쉬메릭 제품 홍보 및 마케팅 지원
- 수출지원사업 연계를 통한 수출상담회 지원 ※ 별도 선정평가 후 진행
- 중소기업 경영안정자금 융자 지원

### 선정절차

- 1단계(정량평가)
  - 제출 서류 평가 / 인증보유수준
  - 독창성(지식재산권)
  - 해외수출실적보유
  - 부채비율 / 유동비율
- 2단계(정성평가)
  - 제품평가 / 상품성(디자인, CMF(컬러/재질/마감))
  - 가격합리성 / 시장성 / 제조설비·시스템 / 쉬메릭 참여의지
  - 조직체계(생산·영업·디자인·연구개발·CS 인력 및 시스템 보유 등)
- 3단계(현장평가)
  - 종업원 근무환경
  - 생산설비현황 / 생산관리 / 재고관리체계 / 품질관리 등

- ※ 접수현황 또는 필요 시 일정 및 세부 절차 변경 가능
- ※ 기존 참여기업은 2단계 정성평가(제품평가)를 기준으로 평가

### 문의처

(재)대구경북디자인센터 디자인융합팀 쉬메릭 담당자  
TEL 053-740-0042 FAX 053-740-0000

### Target Products

- Group of Good Quality Products related to Lifestyle (Living, digital, beauty, fashion, children's products, hobby/sports)
- Select the products based on 'Product Group' not single product
- As a product group under mass-production as of announcement data, limited to the products produced domestically
- Select approximately 30 enterprises through 3 screening stages

### Eligibility

- Small and medium business, prosperous startup business whose head office is located in Daegu Metropolitan City
- Business without having arrear of national tax and local tax as of application date
- Business not closed temporarily and permanently as of application date
- Business with less than 500% of debt ratio
- Based on recent closing financial statements
- ※ Based on recent year closing financial statements

### Scope of Chimeric Recognition

- Recognize only the product groups selected as Chimeric product group after application
- The business, which has the Chimeric product group, can mark as Chimeric-certified business

### Support details when selected for Chimeric

- Use the Chimeric certified brand (Applied to selected product group)
- Register and sell the products in store specialized in Chimeric (Online / Offline)
- Participate in domestic and overseas exhibition and exposition
- Support Chimeric product promotion and marketing
- Support the export meeting through link to export support project
  - ※ shall be progressed after separate screening
- Support loan of small & medium business management stabilization fund

### Selection Procedure

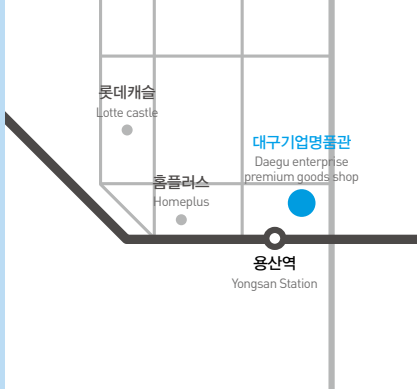
- Stage 1 (Quantitative Assessment)
  - Assess submitted documents / Acquisition level of certification
  - Creativity (Intellectual property rights)
  - Overseas export record
  - Debt ratio / Current ratio
- Stage 2 (Qualitative Assessment)
  - Product assessment / Merchantability (Design, CMF (color/quality of material/ finishing))
  - Reasonability of price / Marketability / Manufacturing equipments and system / Will to participate in Chimeric
  - Organizational system (production, sales, design, research & development - CS manpower and system possession, etc)
- Stage 3 (Field Assessment)
  - Employee working environment
  - Status of production facilities / Production control / Stock management system / Quality control, etc.
- ※ The schedule and detailed procedure are subject to change according to application status or if necessary
- ※ Existing participation businesses are assessed based on stage 2 (product assessment)

### Inquiries

Person in charge of Chimeric in Design Convergence Team  
at Daegu-Gyeongbuk Design Center  
TEL 053-740-0042 FAX +82-53-740-0000

# 판매처 Store

## 01 대구기업명품관



대구광역시 달서구 달구벌대로 1487  
**TEL** 053-568-1203  
**지하철** 2호선 용산역 도보 5분  
**버스** 805, 527

**Daegu enterprise premium goods shop**  
 1487, Dalgubeol-daero, Dalseo-gu, Daegu, Korea  
**TEL** +82-53-568-1203  
**SUBWAY** 5-minute walking from Yongsan station, line No. 2  
**BUS** 805, 527

## 02 대구관광정보센터



대구광역시 달서구 공원순환로 46  
**TEL** 053-626-6133  
**지하철** 2호선 두류역 도보 10분  
**버스** 두류공원앞/두류공원야외음악당앞 : 653  
 두류도서관 : 순환3, 순환3-1, 503, 600, 623

**Daegu tourist information center**  
 46, Gongwonsunhwan-ro, Dalseo-gu, Daegu, Korea  
**TEL** +82-35-626-6133  
**SUBWAY** 10-minute walking from Duryu station, line No. 2  
**BUS** Duryu Park/Duryu Park bandstand : 653  
 Duryu Library : 3 Circulation, 3-1 Circulation, 503, 600, 623

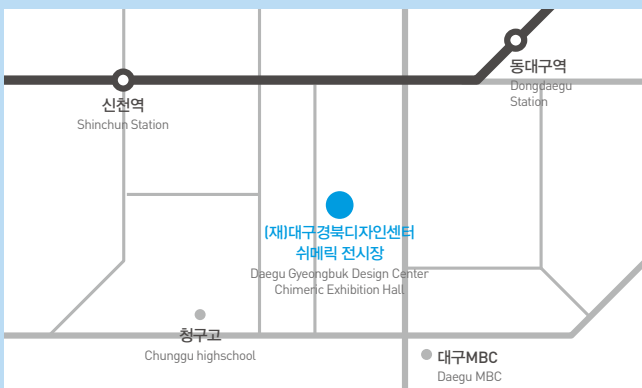
## 03 쉬메릭 온라인 쇼핑몰



**보다 편리하게, 보다 빠르게**  
 쉬메릭 제품을 집안에서 인터넷으로도 만나보실 수 있습니다. 쉬메릭 브랜드 선정 브랜드의 제품 뿐만 아니라 업체 정보까지 한 눈에 보기 쉽게 정리되어 쉬메릭 브랜드에 대한 더욱 높은 이해와 신뢰를 얻으실 수 있습니다.  
**WEB** [www.chimeric.kr](http://www.chimeric.kr)

**Chimeric Online Shopping Mall**  
 Meet Chimeric products in a faster and convenient way through the internet. You can view Chimeric brand selected products along with company information in a simplified format, which will provide a better understanding and trust for the Chimeric brand.  
**WEB** [www.chimeric.kr](http://www.chimeric.kr)

# 전시장 Exhibition Hall



**[재]대구경북디자인센터 쉬메릭 전시장**  
 대구광역시 동구 동대구로 461, [재]대구경북디자인센터  
 1층 쉬메릭 기획 전시장  
**TEL** 053-740-0042  
**지하철** 1호선 동대구역 도보 10분

**Daegu Gyeongbuk Design Center Chimeric Exhibition Hall**  
 1F Daegu Gyeongbuk Design Center, Chimeric Exhibition Hall,  
 461 Dongdaegu-ro, Dong-gu, Daegu  
**TEL** +82-53-740-0042  
**SUBWAY** 10 minutes from Dongdaegu station, Subway line no.1